

Since 1984
Dimensioneturismo

THAILANDIA



in collaborazione con
i principali vettori di linea



“La Terra dei sorrisi e dell'accoglienza”

Ecco il Paese della cordialità, ricco di meraviglie naturali e storiche, di tradizioni artistiche e artigianali, spiagge incontaminate e di isole tropicali. Quando giungerete in questo Paese dalle grandi tradizioni, vi sentirete i benvenuti.

La Thailandia rientra nella programmazione di Dimensione Turismo da molti decenni, l'esperienza è quindi di lungo corso, ma lo sconvolgimento creato dalla pandemia e dalle sue conseguenze, ha reso necessaria una **rivalutazione accurata di ogni segmento dei contenuti turistici e l'ispezione diretta delle strutture proposte**, con una ancor più attenta osservazione delle tante componenti necessarie alla piena riuscita della vacanza. Per esempio abbiamo privilegiato strutture con una gestione più attenta all'ambiente, indicandole nel catalogo con un simbolo verde per evidenziarne l'**approccio sostenibile**.

Sulla base di questo grande lavoro di controllo e riesame vi proponiamo qui una selezione di tour che racchiudono gli aspetti più interessanti e affascinanti della Thailandia, per un'esperienza di viaggio autentica, sicura e curata in ogni dettaglio.

Conosciuta fino al 1939 come **Siam**, la Thailandia ha una storia millenaria, risulta infatti che la valle del Mae Khong e l'altopiano del Khorat fossero già abitati ben 10.000 anni fa da un popolo molto evoluto che potrebbe addirittura aver originato le varie etnie asiatiche. Dal 1932 la Thailandia è divenuta una monarchia costituzionale. Dopo la morte di Sua Maestà Re Bhumibol Adulyadej, che era, nel mondo, il monarca che ha regnato più a lungo ed il più amato dai suoi sudditi, nel 2016 è succeduto il figlio Maha Vajiralongkorn.

La religione ufficiale è il **Buddhismo Theravada** professato da circa il 95% della popolazione e introdotto nel Paese nel 329 a.C. Il buddhismo esercita una forte influenza nella vita quotidiana del popolo thailandese e i monaci sono figure molto rispettate.

La tradizionale **architettura Thai** è quasi esclusivamente dominata dalla religione. Gli architetti credono che l'atto della creazione deve essere un atto di merito e rappresentazione di verità stabili, più che un atto di espressione. Il complesso wat dei templi buddisti è il perfetto esempio di questa concezione.

“Finchè c'è riso nei prati e pesce nei fiumi, la gente sarà felice” così recita un antico detto. In realtà, non è tanto cosa si cucina ma la cura e la delicatezza che i thailandesi mettono nella preparazione degli ingredienti che rendono i piatti una vera espressione di arte culinaria. La **cucina thailandese** è, infatti, straordinariamente artistica. La zuppa rappresenta una portata da cui non si può prescindere, in qualsiasi pranzo o cena. La regina è senza dubbio la Tom Yam Kung, una delizia di gamberetti aromatizzata con erba cipollina e foglie di lime.

La Thailandia è una meta che merita di essere visitata in quanto **offre una vasta gamma di esperienze** ricche di emozioni per visitatori di ogni tipo. Composto da sei regioni chiave, il Regno offre un'incredibile varietà di attrazioni turistiche immerse in un fiorente paesaggio tropicale. La Thailandia si distingue non solo per il **patrimonio naturale** ma anche per le culture diverse, le ricche **tradizioni**, l'**ospitalità** e la popolazione accogliente e cortese. Questi elementi essenziali sono quelli che meglio ritraggono la natura del turismo in Thailandia. Anche se il Paese è sempre al passo con il ritmo frenetico imposto dal progresso, il modo tradizionale di vivere thailandese è ancora praticato e conservato con cura e rispetto. Le tradizioni e le abitudini secolari, la saggezza antica, la cucina, le arti e lo squisito artigianato rimangono fondamentali per i Thai, che sono in grado di offrire al viaggiatore **autentiche esperienze di vita**. L'orgoglio per il patrimonio culturale è l'elemento fondante di questa terra ed il modo migliore per vivere la cultura Thai è quello di imparare dalla gente del posto: ogni comunità ha le proprie storie e le proprie peculiarità. Il viaggiatore è invitato a immergersi nel tradizionale modo di vita, a partecipare e sperimentare la cultura Thai, custodendone per sempre un felice ricordo.



Tutti gli itinerari proposti sono quotabili su richiesta con preventivi personalizzati, in base all'aeroporto di partenza, al vettore aereo e alle date del viaggio. E' possibile combinare ogni tour con un'estensione mare a scelta.

TOUR DIMENSIONE BANGKOK

UNA SELEZIONE DI ESCURSIONI IMPERDIBILI DURANTE IL SOGGIORNO A BANGKOK,

PER ENTRARE IN CONTATTO CON LE TRADIZIONI DELLA CAPITALE THAIANDESE

7 giorni / 4 notti – Partenze dall'Italia ogni domenica e giovedì - base collettiva o privata con guida in italiano (inglese durante l'escursione a Ayutthaya) - Trattamento di pernottamento e prima colazione

1° giorno: ITALIA / BANGKOK

Partenza con volo di linea per Bangkok. Pasti e pernottamento a bordo.

2° giorno: BANGKOK

Arrivo e trasferimento in hotel. Sistemazione nella camera riservata (check-in previsto dalle ore 14.00).

Verso le ore 13.00 partenza per la visita ai 3 templi più interessanti di Bangkok. Si inizia dal Wat Trimit, il tempio del Buddha d'oro, dove si può ammirare un'immagine del Buddha di oro massiccio del peso di 5.5 tonnellate. Passaggio in auto attraverso China Town per visitare il Wat Pho, il famoso tempio del Buddha reclinato, il più grande ed antico tempio di Bangkok, dove nacque la prima scuola di massaggio Thai. Si continua visitando il Wat Suthat, conosciuto anche come il tempio delle 28 nascite del Buddha. Trasferimento in hotel.

3° giorno: BANGKOK

Mezza giornata di visita al Palazzo Reale, simbolo della nazione e monumento più glorificato in tutto il Paese. Al suo interno visitiamo il Wat Phra Keo che custodisce il Buddha di Smeraldo, il Golden Chedi, il Pantheon dei Re Chakri e le Otto Torri colorate. Le fotografie sono permesse all'esterno del palazzo e intorno al Tempio del Buddha di Smeraldo, ma non all'interno degli edifici. Per la visita del palazzo è richiesto un abbigliamento consono: T-shirt e pantaloncini non sono permessi, è necessario indossare magliette con le maniche lunghe o comunque avere le spalle coperte e pantaloni o gonne fino al ginocchio. E' richiesto togliersi le scarpe per entrare nei templi. Rientro in hotel.

Nel pomeriggio escursione sui "klongs", i canali del fiume Chao Phya, a bordo delle tradizionali long tail boats. E' il modo migliore per visitare una Bangkok molto diversa da quella dei grattacieli e delle strade intasate di traffico. Tra i canali della vecchia Bangkok si vedono ancora scorci dello stile di vita tradizionale thailandese. Si conclude in bellezza con una visita al Wat Arun, il "Tempio dell'Aurora". Rientro in hotel.

4° giorno: BANGKOK – AYUTTHAYA (pranzo)

Partenza da Bangkok in pullman alla volta di Bang Pa-In, complesso di residenze estive della Famiglia Reale. Visita al Palazzo d'Estate del re Rama V. Proseguimento verso il Parco Archeologico di Ayutthaya, protetto dall'UNESCO e uno dei più belli dell'Asia. Visita ai templi principali: Wat Mahathat, Wat Phra Sri Sanphet e Wat Phra Mongkhon Bophit.

Trasferimento a bordo del Grand Pearl Cruise Liner. Pranzo in stile buffet a bordo, con una scelta di piatti orientali e occidentali. Si scende lungo il fiume alla volta di Bangkok, ammirando il quieto panorama delle rive del fiume. Arrivo e sbarco al molo del River City. Trasferimento in hotel a Bangkok con arrivo previsto verso le ore 16.00.

5° giorno: BANGKOK

Partenza di prima mattina per raggiungere il molo di Damnernsaduak nella provincia di Ratchaburi, dove si trova uno dei più vivaci e colorati mercati galleggianti dell'intera Asia. Si passa per Mae Klong e si visita il cosiddetto Mercato della Ferrovia, unico al mondo in quanto un treno passa a bassa velocità attraverso il mercato a certe ore del giorno,

costringendo i venditori a spostare le loro mercanzie in fretta. Si arriva al mercato galleggiante, dove la gente, a bordo di piroghe tradizionali cariche di frutta, verdura e altri prodotti, si incontra per comprare e vendere. Il commercio si svolge da una barca all'altra creando un mercato galleggiante. Ritorno in hotel. Pomeriggio a disposizione.

6° giorno: BANGKOK / ITALIA

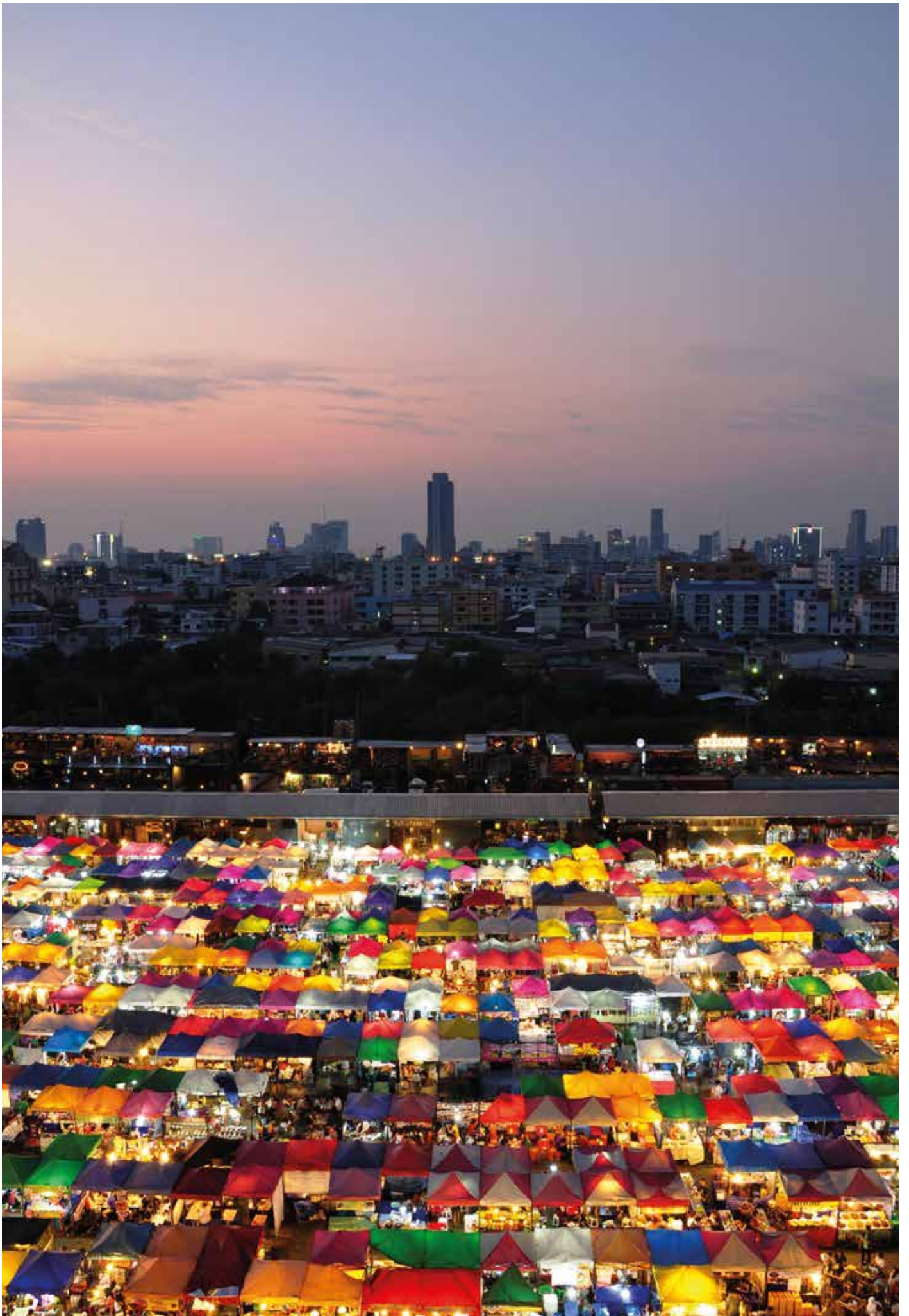
Trasferimento in aeroporto per il volo di rientro in Italia.

7° giorno: ITALIA

Arrivo in Italia.

E' possibile collegare a fine tour un soggiorno nella località preferita.





GRANTOUR DELLA THAILANDIA

Bangkok, Ayutthaya, Sukhothai, Chiang Rai, Chiang Mai (Triangolo d'Oro), Kanchanaburi, Chumphon, Khao Sok

UN ITINERARIO COMPLETO DA NORD A SUD CHE, PARTENDO DALLA CAPITALE, CONSENTE UN'ESPLORAZIONE

APPROFONDIRITA E RICCA DI SUGGERIMENTI, TRA NATURA E CULTURA.

13 giorni / 10 notti – Partenze dall'Italia ogni lunedì e venerdì – base collettiva (privata ultime 3 notti) o totalmente privata con guida in italiano. Trattamento di prima colazione, altri pasti come da programma.

1° giorno: ITALIA / BANGKOK

Partenza con volo di linea per Bangkok. Pasti e pernottamento a bordo.

2° giorno: BANGKOK

Arrivo e trasferimento in hotel. Sistemazione nella camera riservata (check-in previsto dalle ore 14.00).

3° giorno: BANGKOK

Mattinata dedicata alla visita dei 3 templi più interessanti di Bangkok. Si inizia dal Wat Trimit, il tempio del Buddha d'oro, dove si può ammirare un'immagine del Buddha di oro massiccio del peso di 5.5 tonnellate. Passaggio in auto attraverso China Town per visitare il Wat Pho, il famoso tempio del Buddha reclinato, il più grande ed antico tempio di Bangkok, dove nacque la prima scuola di massaggio Thai. Si continua visitando il Wat Suthat, conosciuto anche come il tempio delle 28 nascite del Buddha. Al termine, trasferimento in hotel.

Nel pomeriggio, visita al Palazzo Reale, simbolo della nazione e monumento più glorificato in tutto il Paese. Al suo interno visitiamo il Wat Phra Keo che custodisce il Buddha di Smeraldo, il Golden Chedi, il Pantheon dei Re Chakri e le Otto Torri colorate. Le fotografie sono permesse all'esterno del palazzo e intorno al Tempio del Buddha di Smeraldo, ma non all'interno degli edifici. Per la visita del palazzo è richiesto un abbigliamento consono: T-shirt e pantaloncini non sono permessi, è necessario indossare magliette con le maniche lunghe o comunque avere le spalle coperte e pantaloni o gonne fino al ginocchio. E' richiesto togliersi le scarpe per entrare nei templi. Rientro in hotel.

4° giorno: BANGKOK – AYUTTHAYA – PHITSANULOK - SUKHOTHAI (pranzo)

Partenza da Bangkok per raggiungere il Bang Pa In Summer Palace, il luogo dove i reali di Thailandia si rifugiavano per sfuggire d'estate alla calura di Bangkok. Si passeggia in tranquilli giardini, abbelliti da laghetti coperti di fiori di loto e bellissime residenze, ognuna costruite in uno stile unico in quanto fusione di stile Siamese tradizionale e stili europei in voga all'epoca. Si visitano i palazzi più particolari prima di partire per la vicina Ayutthaya, l'antica capitale del Siam, fondata nel 1350. Arrivo al Parco Archeologico, uno dei più ricchi di tutta l'Asia, e visita ai templi più importanti: il Wat Mahathat, il Wat Phrasrisanphet e il Wat Mongkolbophit. Si riparte con direzione Nord per raggiungere Sukhothai. Pranzo in ristorante tipico. Si raggiunge Phitsanuloke per una breve visita al Wat Phra Si Rattana Mahathat, un tempio che racchiude una delle immagini del Buddha più venerate e famose del paese, il migliore esempio dello stile artistico del periodo di Sukhothai. Si raggiunge Sukhothai nel tardo pomeriggio e sistemazione in hotel.

5° giorno: SUKHOTHAI – CHIANG RAI (pranzo)

Partenza di buon mattino per raggiungere il vicino Parco Archeologico, oggi World Heritage dell'UNESCO. Qui visitiamo il Wat Srisawai, il Wat Mahathat e il Wat Sra Sri. Dopo circa due ore di viaggio si arriva al Wat Phrasrirattanamahatathat "Chalieng", uno dei più famosi siti pre-angkoriani del paese, risalente al periodo di

Angkor Thom. Dopo la visita si riparte verso Chiang Rai, facendo una tappa lungo la strada al Wat Phra That Suthon, un tempio molto originale e coloratissimo, fortemente influenzato dallo stile artistico birmano. Pranzo in ristorante tipico. Si prosegue fino al centro di Chiang Rai per visitare dei templi più importanti della città, il Wat Phra Kaew. E' qui che fu trovato nel 1434 il Buddha di Smeraldo, che ora è visibile nell'omonimo tempio all'interno del Palazzo Reale di Bangkok. Arrivo e sistemazione in hotel a Chiang Rai.

6° giorno: CHIANG RAI – CHIANG MAI (pranzo)

Partenza alla volta di Chiang Saen per imbarcarsi su motolance per una gita sul fiume Mekong, che qui segna il confine tra Thailandia e Laos. Si arriva al famoso punto panoramico del Triangolo d'Oro, da cui si osservano le sponde di Birmania, Laos e Thailandia. Visita all'interessante Museo dell'Oppio. Pranzo in ristorante tipico. Si ritorna a Chiang Rai per visitare il famoso Wat Rong Khun, conosciuto come il Tempio Bianco. Unico nel suo genere, questo tempio è stato concepito in un sogno da un artista locale di fama mondiale e costruito interamente a sue spese. Lo stile, estremamente moderno e fantasioso, è totalmente diverso da qualsiasi altro tempio Buddhista. Partenza per raggiungere Chiang Mai via Doi Sakhet, passando accanto a parchi nazionali e attraverso una natura molto rigogliosa tipica del Nord del paese. Arrivo in città e visita del tempio di Wat Prathat Doi Suthep, il tempio più venerato e famoso del Nord. Trasferimento all'hotel.

7° giorno: CHIANG MAI (pranzo)

Partenza la mattina presto per la visita di un pittoresco villaggio dove, tra le varie etnie, sono presenti anche le famose donne dal collo lungo di etnia Padaung. A seguire, visita de "Wiang Kum Kam" un'antica città situata nel distretto di Saraphi a circa 3 km a sud dell'angolo sud-orientale del centro di Chiang Mai. Secondo le cronache e le testimonianze archeologiche, la città vecchia fu costruita dal re Mangrai intorno all'ultima parte del XIII secolo. La città fu fondata come nuova capitale dal re dopo la sua vittoria sul regno dei Mon di Hariphunchai, l'odierna Lamphun. A causa delle ripetute inondazioni, pochi anni dopo fu costruita una nuova capitale, Chiang Mai. Wiang Kum Kam fiorì durante il regno della dinastia Mangrai fino alla fine del XVI secolo. Si perdono poi le tracce per molti anni, sino al 1984, quando l'Unità 4 del Dipartimento di Belle Arti ha scoperto i resti della città vecchia intorno a Wihan Kan Thom a Wat Chang Kham e successivamente sono stati avviati gli scavi; da allora sono stati trovati molti nuovi resti e da allora sono proseguiti i restauri. Il tempio principale della città è Wat Chedi Liam (originariamente Wat Ku Kham), che è ancora occupato dai monaci.

Pranzo in ristorante tipico. Visita di Chiang Mai e visita della città vecchia a bordo del cyclo, mezzo di trasporto tradizionale di molti paesi asiatici. Si visitano il Wat Chedi Luang e il Wat Phra Sing. Al termine, si visitano alcune fabbriche d'artigianato locale. Tempo a disposizione per fare shopping. Ritorno all'hotel.

8° giorno: CHIANG MAI / BANGKOK

Trasferimento in aeroporto per il volo per Bangkok. All'arrivo,

trasferimento in hotel. Giornata a disposizione.

9° giorno: BANGKOK - KANCHANABURI (Pranzo, Cena)

Partenza al mattino per visitare il famoso Damnern Saduak, il mercato galleggiante a circa un'ora da Bangkok. Durante il tragitto si visita il mercato di Mae Klong, detto "il mercato della ferrovia", unico in quanto un treno passa lentamente attraverso il mercato stesso, costringendo i venditori a spostare bancarelle e mercanzie solo per pochi minuti. Si arriva al canale, dove decine di piroghe stracariche di frutta, verdura e svariate mercanzie si ammassano per comprare e vendere, da barca a barca, creando un vivace e coloratissimo mercato galleggiante estremamente fotografico. Si continua verso Kanchanaburi, la città del ponte sul fiume Kwai, costruito dai prigionieri di guerra durante la Seconda Guerra Mondiale e immortalato in un celebre film. Arrivo e visita del museo J.E.A.T.H. Pranzo in ristorante tipico.

Successivamente ci si imbarca sul trenino locale dalla stazione di Tham Krasae. Si percorre uno spettacolare tratto della "Death Railway", su un viadotto di legno a strapiombo sul fianco di una montagna.

Trasferimento e cena in hotel.

10° giorno: KANCHANABURI - CHUMPHON (Pranzo, Cena)

Partenza per Chumphon. Arrivo a Petchburi e visita del Parco Storico di Phra Nakhon Khiri, situato sulla collina Khao Wang, dove sorgono diversi templi e il palazzo costruito nel 1860 dal re Rama IV. Si prosegue per raggiungere Hua Hin, famosa località balneare dove la Famiglia Reale ha varie residenze estive. Si visita il Maruekhathaiyawan Palace, costruito interamente in legno di tek, conosciuto come il Palazzo dell'Amore e della Speranza. Uno dei

più belli ed antichi Palazzi Reali del paese, fu costruito nel 1929 dal re Rama VI per potersi rilassare circondato dalla natura. Si prosegue con una visita ad un mercato locale. Pranzo in ristorante tipico. Nel pomeriggio proseguimento per Chumphon, città di mare che vanta la flotta di pescherecci più grande del paese. All'arrivo, trasferimento e cena in hotel.

11° giorno: CHUMPHON - KHAO SOK (Pranzo, Cena)

Alla mattina presto partenza per la visita del Wat Phra Borommathat Chaya, veneratissimo tempio risalente all'XI secolo e simbolo della regione. Partenza alla volta del Parco Nazionale di Khao Sok. Arrivo al parco nazionale, forse il più spettacolare della Thailandia. Khao Sok fa parte della più grande area di foresta pluviale del paese, dove la natura è rimasta inviolata per millenni. Arrivo al parco. Si parte per una crociera a bordo di una long-tail boat. Si passa tra suggestivi faraglioni ricoperti di foresta vergine in un contesto naturalistico magnifico e quasi surreale. Pranzo in un ristorante tipico. Trasferimento e cena in hotel.

12° giorno: KHAO SOK / SURAT THANI / BANGKOK / ITALIA

Partenza al mattino per Surat Thani. Si visita la cascata Viphavadi lungo la strada. Proseguimento e visita del Monkey Training College, un centro di addestramento delle scimmie per la raccolta delle noci di cocco. Trasferimento in aeroporto per il volo di rientro in Italia via Bangkok.

13° giorno: ITALIA

Arrivo in Italia.





TOUR DOK MAI

Bangkok, Ayutthaya, Sukhothai, Chiang Rai, Chiang Mai (Triangolo d'Oro)

PROGRAMMA CLASSICO DA BANGKOK CON ESCURSIONI INCLUSE NELLA CAPITALE E TRASFERIMENTO VIA TERRA

VERSO IL MAGICO NORD, ALLA SCOPERTA DELLE SUE TRADIZIONI E LA SUA NATURA INCANTEVOLE.

10 giorni / 7 notti – base collettiva o privata con guida in italiano – partenze dall'Italia ogni domenica e giovedì *Trattamento di pernottamento e prima colazione, altri pasti come da programma.*

1° giorno: ITALIA / BANGKOK

Partenza con volo di linea per Bangkok. Pasti e pernottamento a bordo.

2° giorno: BANGKOK

Arrivo e trasferimento in hotel. Sistemazione nella camera riservata (check-in previsto dalle ore 14.00).

3° giorno: BANGKOK

Mezza giornata di visita al Palazzo Reale, simbolo della nazione e monumento più glorificato in tutto il Paese. Al suo interno visitiamo il Wat Phra Keo che custodisce il Buddha di Smeraldo, il Golden Chedi, il Pantheon dei Re Chakri e le Otto Torri colorate. Le fotografie sono permesse all'esterno del palazzo e intorno al Tempio del Buddha di Smeraldo, ma non all'interno degli edifici. Per la visita del palazzo è richiesto un abbigliamento consono: T-shirt e pantaloncini non sono permessi, è necessario indossare magliette con le maniche lunghe o comunque avere le spalle coperte e pantaloni o gonne fino al ginocchio. È richiesto di togliersi le scarpe per entrare nei templi. Rientro in hotel. Nel pomeriggio, visita ai 3 templi più interessanti di Bangkok. Si inizia dal Wat Trimit, il tempio del Buddha d'oro, dove si può ammirare un'immagine del Buddha in oro massiccio del peso di 5.5 tonnellate. Passaggio in auto attraverso China Town per visitare

il Wat Pho, il famoso tempio del Buddha reclinato, il più grande ed antico tempio di Bangkok, dove nacque la prima scuola di massaggio Thai. Si continua visitando il Wat Suthat, conosciuto anche come il tempio delle 28 nascite del Buddha. Rientro in hotel.

4° giorno: BANGKOK

Partenza di prima mattina per raggiungere il molo di Damernsaduak nella provincia di Ratchaburi, dove si trova uno dei più vivaci e colorati mercati galleggianti dell'intera Asia. Si passa per Mae Klong e si visita il cosiddetto Mercato della Ferrovia, unico al mondo in quanto un treno passa a bassa velocità attraverso il mercato a certe ore del giorno, costringendo i venditori a spostare le loro mercanzie in fretta. Si arriva al mercato galleggiante, dove la gente, a bordo di piroghe tradizionali cariche di frutta, verdura e altri prodotti, si incontra per comprare e vendere. Il commercio si svolge da una barca all'altra creando un mercato galleggiante. Ritorno in hotel. Nel pomeriggio escursione sui "klongs", i canali del fiume Chao Phya, a bordo delle tradizionali long tail boats. E' il modo migliore per visitare una Bangkok molto diversa da quella dei grattacieli e delle strade intasate di traffico. Tra i canali della vecchia Bangkok si vedono ancora scorci dello stile di vita tradizionale thailandese. Si conclude in bellezza con una visita al Wat Arun, il "Tempio

dell'Aurora". Rientro in hotel.

5° giorno: BANGKOK – AYUTTHAYA – PHITSANULOK – SUKHOTHAI (pranzo)

Partenza da Bangkok per raggiungere il Bang Pa In Summer Palace, il luogo dove i reali di Thailandia si rifugiavano per sfuggire d'estate alla calura di Bangkok. Si passeggia in tranquilli giardini, abbelliti da laghetti coperti di fiori di loto e bellissime residenze, ognuna costruite in uno stile unico in quanto fusione di stile Siamese tradizionale e stili europei in voga all'epoca. Si visitano i palazzi più particolari prima di partire per la vicina Ayutthaya, l'antica capitale del Siam, fondata nel 1350. Arrivo al Parco Archeologico, uno dei più ricchi di tutta l'Asia, e visita ai templi più importanti: il Wat Mahathat, il Wat Phrasisanphet e il Wat Mongkolbophit. Si riparte con direzione Nord per raggiungere Sukhothai. Pranzo in ristorante tipico lungo la strada. Si raggiunge Phitsanuloke per una breve visita al Wat Phra Si Rattana Mahathat, un tempio che racchiude una delle immagini del Buddha più venerate e famose del paese, il migliore esempio dello stile artistico del periodo di Sukhothai. Si raggiunge Sukhothai nel tardo pomeriggio. Arrivo in hotel.

6° giorno: SUKHOTHAI – CHIANG RAI (pranzo)

Partenza di buon mattino per raggiungere il vicino Parco Archeologico, oggi World Heritage dell'UNESCO. Qui visitiamo il Wat Srisawai, il Wat Mahathat e il Wat Sra Sri. Dopo circa due ore di viaggio si arriva al Wat Phrasirattanamahat "Chalieng", uno dei più famosi siti pre-angkoriani del paese, risalente al periodo di Angkor Thom. Dopo la visita si riparte verso Chiang Rai, facendo una tappa lungo la strada al Wat Phra That Suthon, un tempio molto originale e coloratissimo, fortemente influenzato dallo stile artistico Birmano. Pranzo in ristorante tipico. Si prosegue fino al centro di Chiang Rai per visitare dei templi più importanti della città, il Wat Phra Kaew. E' qui che fu trovato nel 1434 il Buddha di Smeraldo, che ora è visibile all'omonimo tempio all'interno del Palazzo Reale di Bangkok.

7° giorno: CHIANG RAI – CHIANG MAI (pranzo)

Partenza alla volta di Chiang Saen per imbarcarsi su motolance per una gita sul fiume Mekong, che qui segna il confine tra Thailandia e Laos. Si arriva al famoso punto panoramico del Triangolo d'Oro, da cui si osservano le sponde di Birmania, Laos e Thailandia. Visita all'interessante Museo dell'Oppio. Pranzo in ristorante tipico. Si ritorna a Chiang Rai per visitare il famoso Wat Rong Khun, conosciuto come il Tempio Bianco. Unico nel suo genere, questo tempio è stato concepito in un sogno da un artista locale di fama mondiale e costruito interamente a sue spese. Lo stile, estremamente moderno e fantasioso, è totalmente diverso da qualsiasi altro tempio Buddista. Partenza per raggiungere Chiang Mai via Doi Sakhet, passando accanto a parchi nazionali e attraverso una natura molto rigogliosa tipica del Nord del paese. Arrivo in città e visita del tempio di Wat Prathat Doi Suthep, il tempio più venerato e famoso del Nord. Trasferimento all'hotel.

8° giorno: CHIANG MAI (pranzo)

Partenza la mattina presto per la visita di un pittoresco villaggio dove, tra le varie etnie, sono presenti anche le famose donne dal collo lungo di etnia Padaung. A seguire, visita de "Wiang Kum Kam" un'antica città situata nel distretto di Saraphi a circa 3 km a sud dell'angolo sud-orientale del centro di Chiang Mai. Secondo le cronache e le testimonianze archeologiche, la città vecchia fu costruita dal re Mangrai intorno all'ultima parte del XIII secolo. La città fu fondata come nuova capitale dal re dopo la sua vittoria sul regno dei Mon di Hariphunchai, l'odierna Lamphun.

A causa delle ripetute inondazioni, pochi anni dopo fu costruita

una nuova capitale, Chiang Mai. Wiang Kum Kam fiorì durante il regno della dinastia Mangrai fino alla fine del XVI secolo.

Si perdono poi le tracce per molti anni, sino al 1984, quando l'Unità 4 del Dipartimento di Belle Arti ha scoperto i resti della città vecchia intorno a Wihan Kan Thom a Wat Chang Kham e successivamente sono stati avviati gli scavi; da allora sono stati trovati molti nuovi resti e da allora sono proseguiti i restauri.

Il tempio principale della città è Wat Chedi Liam (originariamente Wat Ku Kham), che è ancora occupato dai monaci. Pranzo in ristorante tipico. Visita di Chiang Mai e visita della città vecchia a bordo del cyclo, mezzo di trasporto tradizionale di molti paesi asiatici. Si visitano il Wat Chedi Luang e il Wat Phra Sing. Al termine, si visitano alcune fabbriche d'artigianato locale. Tempo a disposizione per fare shopping. Ritorno all'hotel.

9° giorno: CHIANG MAI / BANGKOK / ITALIA

Trasferimento in aeroporto per il volo di rientro in Italia.

10° giorno: ITALIA

Arrivo in Italia.



TOUR AMAZING THAILAND

Bangkok, Ayutthaya, Sukhothai, Chiang Rai, Chiang Mai (Triangolo d'Oro)

UNA SINTESI PERFETTA CHE COMBINA GLI ELEMENTI ESSENZIALI DELLA THAILANDIA,

SENZA TRASCURARE NULLA NELL'ESPERIENZA DI BANGKOK E IL CLASSICO NORD

8 giorni / 5 notti – Partenze dall'Italia ogni lunedì e venerdì – base collettiva o privata con guida in italiano

Trattamento di pernottamento e prima colazione, altri pasti come da programma.

1° giorno: ITALIA / BANGKOK

Partenza con volo di linea per Bangkok. Pasti e pernottamento a bordo.

2° giorno: BANGKOK

Arrivo e trasferimento in hotel. Sistemazione nella camera riservata (check-in previsto dalle ore 14.00).

3° giorno: BANGKOK

Partenza di prima mattina per raggiungere il molo di Damnernsaduak nella provincia di Ratchaburi, dove si trova uno dei più vivaci e colorati mercati galleggianti dell'intera Asia. Si passa per Mae Klong e si visita il cosiddetto Mercato della Ferrovia, unico al mondo in quanto un treno passa a bassa velocità attraverso il mercato a certe ore del giorno, costringendo i venditori a spostare le loro mercanzie in fretta. Si arriva al mercato galleggiante, dove la gente, a bordo di piroghe tradizionali cariche di frutta, verdura e altri prodotti, si incontra per comprare e vendere. Il commercio si svolge da una barca all'altra creando un mercato galleggiante. Ritorno in hotel. Nel pomeriggio, visita al Palazzo Reale, simbolo della nazione e monumento più glorificato in tutto il Paese. Al suo interno visitiamo il Wat Phra Keo che custodisce il Buddha di Smeraldo, il Golden Chedi, il Pantheon dei Re Chakri e le Otto Torri colorate. Le fotografie sono permesse all'esterno del palazzo e intorno al Tempio del Buddha di Smeraldo, ma non all'interno degli edifici. Per la visita del palazzo è richiesto un abbigliamento consono: T-shirt e pantaloncini non sono permessi, è necessario indossare magliette con le maniche lunghe o comunque avere le spalle coperte e pantaloni o gonne fino al ginocchio. E' richiesto togliersi le scarpe per entrare nei templi. Rientro in hotel.

4° giorno: BANGKOK – AYUTTHAYA – PHITSANULOK - SUKHOTHAI (pranzo)

Partenza da Bangkok per raggiungere il Bang Pa In Summer Palace, il luogo dove i reali di Thailandia si rifugiavano per sfuggire d'estate alla calura di Bangkok. Si passeggia in tranquilli giardini, abbelliti da laghetti coperti di fiori di loto e bellissime residenze, ognuna costruite in uno stile unico in quanto fusione di stile Siamese tradizionale e stili europei in voga all'epoca. Si visitano i palazzi più particolari prima di partire per la vicina Ayutthaya, l'antica capitale del Siam, fondata nel 1350. Arrivo al Parco Archeologico, uno dei più ricchi di tutta l'Asia, e visita ai templi più importanti: il Wat Mahathat, il Wat Phrasisanphet e il Wat Mongkolbophit. Si riparte con direzione Nord per raggiungere Sukhothai. Pranzo in ristorante tipico. Si raggiunge Phitsanuloke per una breve visita al Wat Phra Si Rattana Mahathat, un tempio che racchiude una delle immagini del Buddha più venerate e famose del paese, il migliore esempio dello stile artistico del periodo di Sukhothai. Si raggiunge Sukhothai nel tardo pomeriggio e sistemazione in hotel.

5° giorno: SUKHOTHAI – CHIANG RAI (pranzo)

Partenza di buon mattino per raggiungere il vicino Parco Archeologico, oggi World Heritage dell'UNESCO. Qui visitiamo il Wat Srisawai, il Wat Mahathat e il Wat Sra Sri. Dopo circa due ore di viaggio si arriva al Wat Phrasrirattanamahat "Chalieng", uno dei più famosi siti pre-angkoriani del paese, risalente al periodo di

Angkor Thom. Dopo la visita si riparte verso Chiang Rai, facendo una tappa lungo la strada al Wat Phra That Suthon, un tempio molto originale e coloratissimo, fortemente influenzato dallo stile artistico birmano. Pranzo in ristorante tipico. Si prosegue fino al centro di Chiang Rai per visitare dei templi più importanti della città, il Wat Phra Kaew. E' qui che fu trovato nel 1434 il Buddha di Smeraldo, che ora è visibile nell'omonimo tempio all'interno del Palazzo Reale di Bangkok. Arrivo e sistemazione in hotel a Chiang Rai.

6° giorno: CHIANG RAI – CHIANG MAI (pranzo)

Partenza alla volta di Chiang Saen per imbarcarsi su motolance per una gita sul fiume Mekong, che qui segna il confine tra Thailandia e Laos. Si arriva al famoso punto panoramico del Triangolo d'Oro, da cui si osservano le sponde di Birmania, Laos e Thailandia. Visita all'interessante Museo dell'Oppio. Pranzo in ristorante tipico. Si ritorna a Chiang Rai per visitare il famoso Wat Rong Khun, conosciuto come il Tempio Bianco. Unico nel suo genere, questo tempio è stato concepito in un sogno da un artista locale di fama mondiale e costruito interamente a sue spese. Lo stile, estremamente moderno e fantasioso, è totalmente diverso da qualsiasi altro tempio Buddhista. Partenza per raggiungere Chiang Mai via Doi Sakhet, passando accanto a parchi nazionali e attraverso una natura molto rigogliosa tipica del Nord del paese. Arrivo in città e visita del tempio di Wat Prathat Doi Suthep, il tempio più venerato e famoso del Nord. Trasferimento all'hotel.

7° giorno: CHIANG MAI / BANGKOK / ITALIA

Partenza la mattina presto per un pittoresco villaggio dove tra le varie etnie sono presenti anche le famose donne dal collo lungo, di etnia Padaung. Trasferimento in aeroporto per il volo di rientro in Italia.

8° giorno: ITALIA

Arrivo in Italia.





TOUR SAI LOM

Bangkok, Chiang Rai, Chiang Mai (Triangolo d'Oro)

QUESTO PROGRAMMA PRIVILEGIA LA COMODITÀ DEL TRASFERIMENTO IN VOLO DA BANGKOK AL NORD THAILANDIA, ANDANDO AL CUORE DELLE DUE SPLENDEDE LOCALITÀ.

**9 giorni / 6 notti – Partenze dall'Italia ogni lunedì e mercoledì – base collettiva o privata con guida in italiano
Trattamento di pernottamento e prima colazione, altri pasti come da programma.**

1° giorno: ITALIA / BANGKOK

Partenza con volo di linea per Bangkok. Pasti e pernottamento a bordo.

2° giorno: BANGKOK

Arrivo e trasferimento in hotel. Sistemazione nella camera riservata.

3° giorno: BANGKOK

Partenza di prima mattina per raggiungere il molo di Damnernsaduak nella provincia di Ratchaburi, dove si trova uno dei più vivaci e colorati mercati galleggianti dell'intera Asia. Si passa per Mae Klong e si visita il cosiddetto Mercato della Ferrovia, unico al mondo in quanto un treno passa a bassa velocità attraverso il mercato a certe ore del giorno, costringendo i venditori a spostare le loro mercanzie in fretta. Si arriva al mercato galleggiante, dove la gente, a bordo di piroghe tradizionali cariche di frutta, verdura e altri prodotti, si incontra per comprare e vendere. Il commercio si svolge da una barca all'altra creando un mercato galleggiante. Nel pomeriggio escursione sui "klongs", i canali del fiume Chao Phya, a bordo delle tradizionali long tail boats. E' il modo migliore per visitare una Bangkok molto diversa da quella dei grattacieli e delle strade intasate di traffico. Tra i canali della vecchia Bangkok si vedono ancora scorci dello stile di vita tradizionale thailandese. Si conclude in bellezza con una visita al Wat Arun, il "Tempio dell'Aurora". Rientro in hotel.

4° giorno: BANGKOK

Partenza verso le ore 08.00 per l'escursione che combina due siti molto popolari. Si inizia dal Wat Traimit, il tempio del Buddha d'Oro, una statua di Buddha del peso di 5.5 tonnellate per continuare poi col Wat Pho, il tempio del Buddha Reclinato, il più grande ed antico tempio di Bangkok. Successivamente si visita il Palazzo Reale con i suoi numerosi monumenti all'interno, tra cui il Wat Phra Kaew, il tempio del Buddha di Smeraldo, il Royal Pantheon, la Sala dell'Incoronazione, la Royal Redeption Hall, e la Sala dei Funerali Reali. Rientro in hotel. Pomeriggio a disposizione.

5° giorno: BANGKOK / CHIANG RAI (pranzo)

Trasferimento in aeroporto per la partenza del volo per Chiang Rai. Arrivo a Chiang Rai e trasferimento in hotel dove è previsto il pranzo. Pomeriggio dedicato alla visita della città con i suoi templi più importanti come il Wat Phra Kaew. E' qui che fu trovato nel 1434 il Buddha di Smeraldo, che ora è visibile nell'omonimo tempio all'interno del Palazzo Reale di Bangkok.

6° giorno: CHIANG RAI – CHIANG MAI (pranzo)

Partenza alla volta di Chiang Saen per imbarcarsi su motolance per una gita sul fiume Mekong, che qui segna il confine tra Thailandia e Laos. Si arriva al famoso punto panoramico del Triangolo d'Oro, da cui si osservano le sponde di Birmania, Laos e Thailandia. Visita all'interessante Museo dell'Oppio. Pranzo in ristorante tipico. Si ritorna a Chiang Rai per visitare il famoso Wat Rong Khun, conosciuto come il Tempio Bianco. Unico nel suo genere, questo tempio è stato concepito in un sogno da un artista locale di fama mondiale e costruito interamente a sue spese. Lo stile, estremamente moderno e fantasioso, è totalmente diverso da qualsiasi altro tempio Buddhista. Partenza per raggiungere

Chiang Mai via Doi Sakhet, passando accanto a parchi nazionali e attraverso una natura molto rigogliosa tipica del Nord del paese. Arrivo in città e visita del tempio di Wat Prathat Doi Suthep, il tempio più venerato e famoso del Nord. Trasferimento in hotel a Chiang Mai.

7° giorno: CHIANG MAI (pranzo)

Partenza la mattina presto per un pittoresco villaggio dove tra le varie etnie sono presenti anche le famose donne dal collo lungo, di etnia Padaung. Successivo proseguimento per la visita di "Wiang Kum Kam" un'antica città situata nel distretto di Saraphi a circa 3 km a sud dell'angolo sud-orientale del centro di Chiang Mai. Secondo le cronache e le testimonianze archeologiche, la città vecchia fu costruita dal re Mangrai intorno all'ultima parte del XIII secolo. La città fu fondata come nuova capitale dal re dopo la sua vittoria sul regno dei Mon di Hariphunchai, l'odierna Lamphun. A causa delle ripetute inondazioni, pochi anni dopo fu costruita una nuova capitale, Chiang Mai. Wiang Kum Kam fiorì durante il regno della dinastia Mangrai fino alla fine del XVI secolo. Si perdono poi le tracce per molti anni, sino al 1984, quando l'Unità 4 del Dipartimento di Belle Arti ha scoperto i resti della città vecchia intorno a Wihan Kan Thom a Wat Chang Kham e successivamente sono stati avviati gli scavi; da allora sono stati trovati molti nuovi resti e da allora sono proseguiti i restauri. Il tempio principale della città è Wat Chedi Liam (originariamente Wat Ku Kham), che è ancora occupato dai monaci. Pranzo in ristorante tipico. Visita di Chiang Mai e visita della città vecchia a bordo del cyclo, mezzo di trasporto tradizionale di molti paesi asiatici. Si visitano il Wat Chedi Luang e il Wat Phra Sing. Al termine, si visitano alcune fabbriche d'artigianato locale. Tempo a disposizione per fare shopping. Ritorno all'hotel.

8° giorno: CHIANG MAI / BANGKOK / ITALIA

Trasferimento in aeroporto per il volo di rientro in Italia.

9° giorno: ITALIA

Arrivo in Italia.



Novità

Tour

TOUR NATURA E AVVENTURA

Bangkok, Kanchanaburi, Hua Hin, Chumphon, Khao Sok

UN PERCORSO CHE DALLA CAPITALE SI SNODA VERSO IL SUD, PASSANDO PER LE BELLEZZE NATURALI DI KANCHANABOURI, IL VILLAGGIO DI PESCATORI CHUMPHON E LA TRADIZIONALE HUA HIN, FINO ALL'INCANTEVOLE RISERVA NATURALE DI KHAO SOK, UNO DEI LUOGHI DI INTERESSE NATURALISTICO PIÙ INCANTEVOLI DEL PAESE.

9 giorni / 6 notti – base privata con guida in italiano

Trattamento di pernottamento e prima colazione, altri pasti come da programma.

1° giorno: ITALIA / BANGKOK

Partenza con volo di linea per Bangkok. Pasti e pernottamento a bordo.

2° giorno: BANGKOK

Arrivo e trasferimento in hotel. Sistemazione nella camera riservata.

3° giorno: BANGKOK

Giornata a disposizione per visite facoltative.

4° giorno: BANGKOK - KANCHANABURI (Pranzo, cena)

Partenza al mattino per visitare il famoso Damnern Saduak, il mercato galleggiante a circa un'ora da Bangkok. Durante il tragitto si visita il mercato di Mae Klong, detto "il mercato della ferrovia", unico in quanto un treno passa lentamente attraverso il mercato stesso, costringendo i venditori a spostare bancarelle e mercanzie solo per pochi minuti. Si arriva al canale, dove decine di piroghe stracariche di frutta, verdura e svariate mercanzie si ammassano per comprare e vendere, da barca a barca, creando un vivace e coloratissimo mercato galleggiante. Si continua verso Kanchanaburi, la città del ponte sul fiume Kwai, costruito dai prigionieri di guerra durante la Seconda Guerra Mondiale e immortalato in un celebre film. Arrivo e visita del museo J.E.A.T.H. Pranzo in ristorante tipico. Successivamente ci si imbarca sul trenino locale dalla stazione di Tham Krasae. Si percorre uno spettacolare tratto della "Death Railway", su un viadotto di legno a strapiombo sul fianco di una montagna. Trasferimento all'hotel. Cena in hotel.

5° giorno: KANCHANABURI – HUA HIN (Pranzo, cena)

Partenza per Hua Hin. Durante il trasferimento visita del Parco Storico di Phra Nakhon Khiri, situato sulla collina Khao Wang, dove sorgono diversi templi e il palazzo costruito nel 1860 dal re Rama IV. Si prosegue per raggiungere Hua Hin, famosa località balneare dove la Famiglia Reale ha varie residenze estive. Si prosegue per la visita del Tham Khao Luang, tempio buddhista rupestre ricco di stalagmiti costruito un secolo fa durante il regno del re Chulalongkorn. Pranzo in ristorante tipico. Si prosegue per la visita del Maruekhathaiyawan Palace, costruito interamente in legno di tek, conosciuto come il Palazzo dell'Amore e della Speranza. Uno dei più suggestivi ed antichi Palazzi Reali del paese, fu costruito nel 1929 dal re Rama VI per potersi rilassare circondato dalla natura. A seguire tempo a disposizione per un bagno in mare. Visita del mercato notturno. Cena in ristorante tipico.

6° giorno: HUA HIN - CHUMPHON (Pranzo, Cena)

Al mattino partenza alla volta di Chumphon. Durante il tragitto si visiterà la grotta di Phraya Nakhon situate nel parco nazionale di Khao Sam Roi Yot (si prenderà una barca locale che trasferirà sino alla spiaggia vicina per una camminata di circa 45 minuti per ammirare uno spettacolo unico di colori e misticismo. Ritorno sullo stesso tragitto a piedi dell'andata. Per chi non se la sente di fare 90 minuti di camminata, si potrà godere il relax sulla spiaggia, aspettando il ritorno dei più avventurosi. Si prosegue per Klong Khao Dang per una navigazione sul fiume fiancheggiato da

mangrovie su entrambi i lati con una varietà di vegetazione e una vista in lontananza della splendida catena montuosa sullo sfondo. La navigazione condurrà i visitatori anche attraverso un villaggio di pescatori fiancheggiato da palafitte e piccole barche da pesca colorate. A seguire pranzo in ristorante tipico. Nel pomeriggio proseguimento per Chumphon, città di mare che vanta la flotta di pescherecci più grande del Paese. Arrivo e trasferimento all'hotel. Cena in hotel.

7° giorno: CHUMPHON - KHAO SOK (Pranzo, cena)

Alla mattina presto partenza per la visita del Wat Phra Borommathat Chaya, veneratissimo tempio risalente all'XI secolo e simbolo della regione. Partenza alla volta del Parco Nazionale di Khao Sok. Arrivo al parco nazionale, forse il più spettacolare della Thailandia. Khao Sok fa parte della più grande area di foresta pluviale del paese, dove la natura è rimasta incontaminata per millenni. Partenza per una crociera a bordo di una longtail boat, si passa tra suggestivi faraglioni ricoperti di foresta vergine in un contesto naturalistico magnifico e quasi irreali. Pranzo in un ristorante tipico. Trasferimento all'hotel. Cena in hotel.

8° giorno: KHAO SOK / SURAT THANI / ITALIA

Trasferimento in aeroporto a Surat Thani per il volo di rientro in Italia, via Bangkok. Pasti e pernottamento a bordo. In alternativa è possibile prolungare il soggiorno in Thailandia con trasferimento da Khao Sok direttamente al mare. *

9° giorno: ITALIA

Arrivo in Italia.

**Consigliamo di completare il tour con un soggiorno mare a Phuket, Phi Phi Island o Kao Lak, Krabi, Koh Lanta (da novembre ad aprile) oppure Koh Samui, Koh Phangan o Koh Tao (da luglio a settembre).*



Novità

Tour

TOUR SPECIALE DEL NORD

Bangkok, Ayutthaya, Sukhothai, Chiang Rai, Chiang Mai (Triangolo d'Oro)

UN TOUR ESPERIENZIALE SU BASE PRIVATA CHE DA BANGKOK PROCEDE PER AYUTHAYA E SUKHOTHAI, FINO ALLE SUGGESTIVE LOCALITÀ DEL NORD. IL TUTTO DA UNA PROSPETTIVA PIÙ "LENTA"

E FOCALIZZATA SUGLI ASPETTI ESPERIENZIALI E MISTICI DELLA THAILANDIA.

8 giorni / 5 notti – Tour su base privata con guida in italiano Prima colazione e pasti come da programma.

1° giorno: ITALIA / BANGKOK

Partenza con volo di linea per Bangkok. Pasti e pernottamento a bordo.

2° giorno: BANGKOK – AYUTHAYA – SUKHOTHAI (Pranzo/Cena)

Arrivo a Bangkok e partenza per Bang Pa In, la vecchia residenza estiva dei re costruita nel XVIII secolo. Si visiteranno il Palazzo Reale, il Padiglione Thailandese e il palazzo Vihat Chamrun costruito in stile cinese. Dopo la visita di Bang Pa In si prosegue per Ayutthaya, capitale del Regno del Siam e dal 1350 prospero porto commerciale fino a quando fu rasa al suolo dai Birmani nel 1767. Le rovine della città vecchia ora formano il suo parco storico e sito archeologico che contiene palazzi, templi buddisti, monasteri e statue, situato su un'isola tra 3 fiumi; si visiteranno il Wat Mahathat ed il Wat Phra Si Sanphet. Dopo il pranzo in un ristorante locale, il viaggio continua per Phitsanuloke con arrivo nel tardo pomeriggio, breve visita alla fabbrica di colate del Buddha (Baan Jatawee) e il Wat Phra Si Rattana Mahathat (immagine Phra Phuttha Chinara) e la sua statua molto venerata, Phra Buddha Jinaraj. Proseguimento per Sukhothai, check-in, cena e pernottamento in hotel.

3° giorno: SUKHOTHAI – PHRAE (Pranzo/Cena)

Dopo il check-out e la prima colazione, si parte per visitare il parco storico di Sukhothai, si visiterà il Wat Si Chum, che custodisce una delle immagini più grandi del Buddha, collocata su una base di 32 metri che si innalza a 15 metri in altezza. Dopo la visita, il viaggio prosegue per Phrae, cittadina situata a circa 160 Km. a nord di Sukhothai. Visita Baan Phra Pim (Muang Sukhothai Buddhist Votive Tablet Craft Learning Center), dove si imparerà a creare amuleti buddhisti e come indossarli. Il pranzo sarà servito in un caratteristico ristorante locale. A seguire, fermata al tempio Wat Phra That Sri Sutho con il suo Buddha coricato. All'ingresso si vedrà il monumentale Buddha birmano ed accanto una scala Naga che si arrampica verso l'Ubosot (sala delle ordinazioni). Il tempio mescola stili birmani e Lanna ed è particolarmente adatto per fotografie scenografiche. Si prosegue verso una storica casa aristocratica che fu costruita nel 1907 in legno di tek e fusa con uno stile europeo; di spicco, i legni intagliati delle guglie, delle grondaie, delle terrazze, delle finestre e delle porte. Al termine della visita, trasferimento in hotel, check-in e relax. Cena in hotel.

4° giorno: PHRAE - PHAYAO - CHIANG MAI (Pranzo)

Sveglia di primo mattino per un'autentica esperienza, l'abituale offerta di cibo ai monaci che i thailandesi chiamano "Dak Bat", usanza praticata in Thailandia e in altri paesi buddisti Theravada come il Laos, il Myanmar e la Cambogia, con lo scopo di sostenere la comunità monastica. I bonzi thai vivono esclusivamente con le donazioni che ricevono dalla gente, tradizionalmente lasciano il tempio nelle prime ore del mattino portando una ciotola a forma di fior di loto nella quale vengono deposte le offerte delle quali il cibo è una delle più comuni insieme a fiori e bastoncini d'incenso.

La prima colazione sarà servita in hotel. Dopo il check-out, partenza per Baan Phra Tub Jai, una bella casa soprannominata

"La Casa dei 100 pilastri" interamente costruita con legno di tek. Si prosegue per la visita a Ban Thong Hong, villaggio famoso per la produzione del caratteristico "Mor-Hom", il cotone color indaco indossato dai contadini e riconosciuto in tutta la Thailandia con il marchio "Made in Phrae". Sosta per il pranzo in un ristorante locale lungo la strada. Proseguimento per la cittadina di Lampang per un piacevole giro in carrozza attraverso la città vecchia e breve sosta al Wat Prathat Lampang Luang, tempio costruito sul sito di una fortificazione dell'VIII secolo. Al termine si prosegue per Chiang Mai con trasferimento in un ristorante tradizionale per una cena Kantoke in stile Lanna con spettacolo folkloristico tipico del nord. Sistemazione in hotel e pernottamento.

5° giorno: CHIANG MAI – DOI SUTEHP – THA TON (Pranzo/Cena)

Dopo la prima colazione, visita all'"Elephant Rescue Park Camp" per un'unica e indimenticabile esperienza a contatto con gli elefanti. Arrivo al campo e cambio di indumenti forniti dai rangers del parco. Offerta di cibo e interazione con gli animali e passeggiata a fianco dell'elefante verso punti panoramici con opportunità di fotografare luoghi incantevoli. Si parteciperà al bagno quotidiano degli elefanti nella loro piscina naturale. Pranzo in un ristorante locale. Dopo il pranzo, visita al Wat Phra That Doi Suthep, un tempio Theravada sacro per i thailandesi, con la sua pagoda costruita nel 1383. Situato su una montagna da dove si gode una stupenda vista della città di Chiang Mai. Si prosegue poi per Chiang Dao e Tha Ton, cittadina situata sulle rive del fiume Maekok. Cene e Sistemazione in hotel in riva al fiume.

6° giorno: MAEKOK RIVER - CHIANG RAI (Pranzo/Cena)

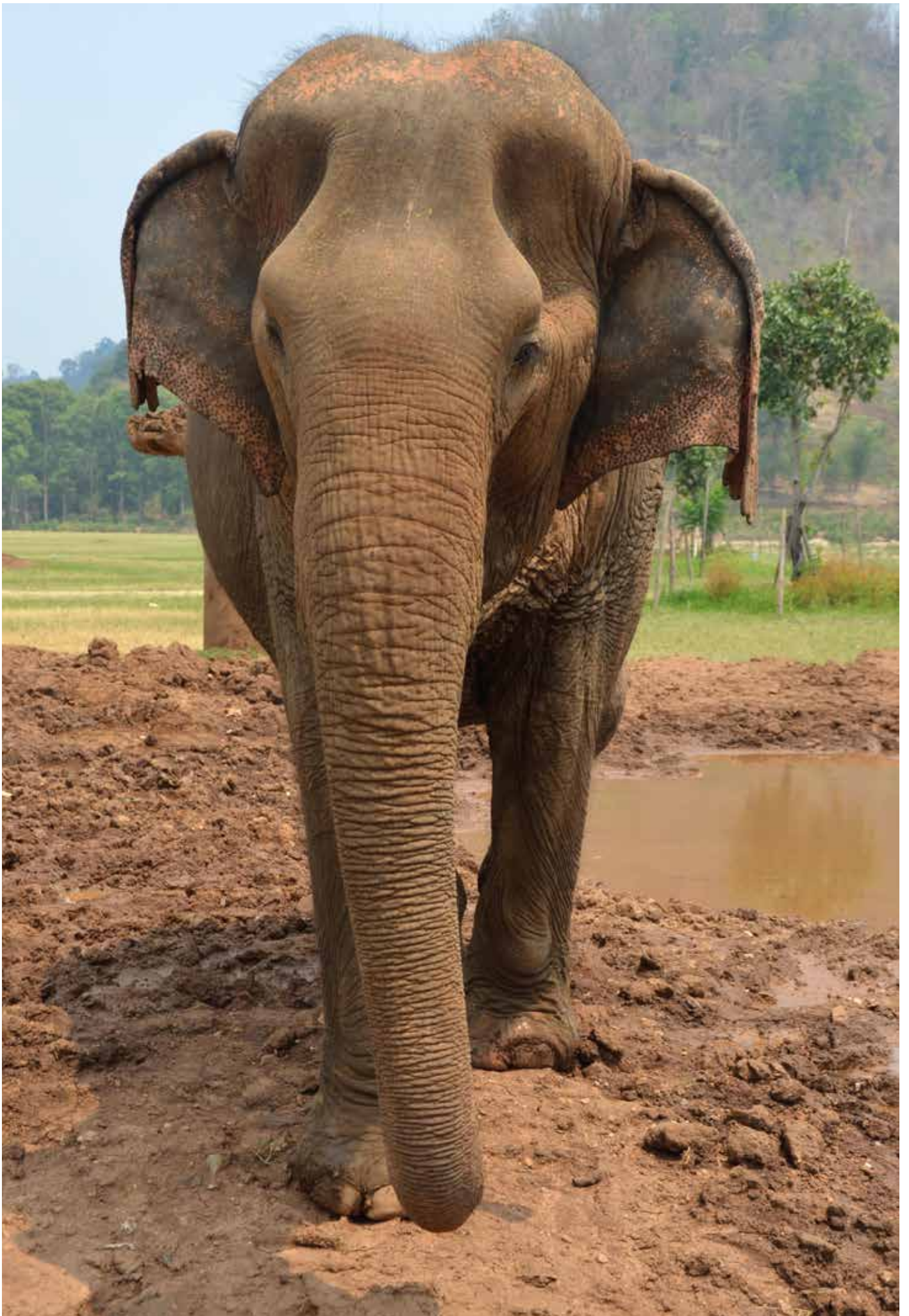
Al mattino partenza per Baan Pa Tai, imbarco su una motolancia per una piacevole navigazione sul fiume Maekok fino a Ta Ton, Il viaggio continua per il villaggio di Ban Nana Pao dove risiedono tre diverse tribù di montagna, Lahu, Akha e i Karen con le famose donne dal collo lungo. Pranzo in un ristorante locale. Wat Rong Suea Ten (Il Tempio Blu), l'intera area è molto colorata e per la sua originalità attrae molti turisti. Tutte le strutture sono decorate in toni di colore, blu, oro, arancione e verde. La parte più notevole del tempio è l'Ubosot (la cappella), la più conosciuta in quanto costruita di recente con uno stile contemporaneo thai di grande impatto estetico. A seguire visita a Wat Rong Khun, il Tempio Bianco, eretto dall'artista Khun Chalermpichai Kositpipat unitamente a un centro di meditazione. Check-in e Cena in albergo.

7° giorno: CHIANG RAI – BANGKOK / ITALIA

Dopo la prima colazione, visita alla "Black House" (La Casa Nera) opera di Thawan Duchanee, artista thailandese nativo del luogo e artefice di uno stile intenso e atmosferico caratterizzato dall'impiego di molto colore rosso e nero, pelli e varie altre parti di animali. A seguire trasferimento all'aeroporto di Chiang Rai in tempo utile per la partenza del volo per Bangkok o per altre destinazioni.

8° giorno: ITALIA

Arrivo in Italia.



Novità

Tour

ETNIE E NATURA

**Un tour tra Bangkok e il Nord della Thailandia,
che esplora anche le affascinanti usanze dei villaggi locali**

UN TOUR CON UN PERCORSO DEL NORD ATTENTO ANCHE AL TURISMO DI COMUNITÀ.

12 giorni / 9 notti – Partenze dall'Italia ogni lunedì e giovedì – base collettiva

Trattamento di pernottamento e prima colazione, altri pasti come da programma

1° giorno: ITALIA / BANGKOK

Partenza con volo di linea per Bangkok. Pasti e pernottamento a bordo.

2° giorno: BANGKOK

Arrivo e trasferimento in hotel. Sistemazione nella camera riservata (check-in previsto dalle ore 14.00). Tempo a disposizione.

3° giorno: BANGKOK

Mezza giornata di visita al Palazzo Reale, simbolo della nazione e monumento più glorificato in tutto il Paese. Al suo interno visitiamo il Wat Phra Keo che custodisce il Buddha di Smeraldo, il Golden Chedi, il Pantheon dei Re Chakri e le Otto Torri colorate. Le fotografie sono permesse all'esterno del palazzo e intorno al Tempio del Buddha di Smeraldo, ma non all'interno degli edifici. Per la visita del palazzo è richiesto un abbigliamento consono: T-shirt e pantaloncini non sono permessi, è necessario indossare magliette con le maniche lunghe o comunque avere le spalle coperte e pantaloni o gonne fino al ginocchio. È richiesto di togliersi le scarpe per entrare nei templi. Rientro in hotel.

Nel pomeriggio, visita ai 3 templi più interessanti di Bangkok. Si inizia dal Wat Trimit, il tempio del Buddha d'oro, dove si può ammirare un'immagine del Buddha in oro massiccio del peso di 5.5 tonnellate. Passaggio in auto attraverso China Town per visitare il Wat Pho, il famoso tempio del Buddha reclinato, il più grande ed antico tempio di Bangkok, dove nacque la prima scuola di massaggio Thai. Si continua visitando il Wat Suthat, conosciuto anche come il tempio delle 28 nascite del Buddha. Rientro in hotel.

4° giorno: BANGKOK / DAMNERN SADUAK / KANCHANABURI (pranzo)

Partenza di prima mattina per raggiungere il molo di Damnernsaduak nella provincia di Ratchaburi, dove si trova uno dei più vivaci e colorati mercati galleggianti dell'intera Asia. Si passa per Mae Klong e si visita il cosiddetto "Mercato della Ferrovia", unico al mondo in quanto un treno passa a bassa velocità attraverso il mercato a certe ore del giorno, costringendo i venditori a spostare le loro mercanzie in fretta. Si arriva al mercato galleggiante, dove la gente, a bordo di piroghe tradizionali cariche di frutta, verdura e altri prodotti, si incontra per comprare e vendere. Il commercio si svolge da una barca all'altra creando un mercato galleggiante. Si continua verso Kanchanaburi, la città del Ponte sul fiume Kwai, costruito dai prigionieri di guerra durante la seconda guerra mondiale e immortalato in un celebre film. Pranzo in un ristorante tipico. Nel pomeriggio, partenza a bordo del trenino locale, molto suggestivo, tutto rivestito in legno, dalla stazione di Tham Krasae. Si percorre per circa mezz'ora uno spettacolare tratto della "Death Railway", su un viadotto in legno che costeggia un monte: un'esperienza sicuramente indimenticabile. Arrivo a Kanchanaburi e sistemazione in hotel.

5° giorno: KANCHANABURI / BANGKOK

Partenza per visitare l'Hellfire Pass, un vero e proprio taglio in una montagna per permettere il passaggio di un binario, scavato a mano dai prigionieri Alleati. Si prosegue per la visita del Prasat Mueang Sing, le rovine di una città facente parte dell'impero Khmer

nel XII secolo. Rientro a Bangkok e trasferimento con sistemazione in hotel.

6° giorno: BANGKOK

Mattina a disposizione. Nel pomeriggio escursione sui "klongs", i canali del fiume Chao Phya, a bordo delle tradizionali long tail boats. È il modo migliore per visitare una Bangkok molto diversa da quella dei grattacieli e delle strade intasate di traffico. Tra i canali della vecchia Bangkok si vedono ancora scorci dello stile di vita tradizionale thailandese. Si conclude in bellezza con una visita al Wat Arun, il "Tempio dell'Aurora". Rientro in hotel.

7° giorno: BANGKOK / CHIANG RAI (pranzo)

Trasferimento in aeroporto e partenza con il volo per Chiang Rai. Visita dell'incredibile Casa Nera (Ban Dam), una straordinaria residenza di un'artista thailandese trasformata in un museo di arte contemporanea. Sosta al villaggio delle celebri donne giraffa (etnia Padaung). Pranzo in ristorante tipico.

Si prosegue fino al punto panoramico del Triangolo D'Oro, luogo d'incontro dei tre paesi, Birmania, Laos e Thailandia. Breve giro a bordo di motolance sul fiume Mekong (che segna il confine tra Thailandia e Laos).

Dopo una sosta per la visita dell'interessantissimo Museo dell'Oppio rientro a Chiang Rai.

8° giorno: CHIANG RAI (pranzo)

Partenza a bordo di una tradizionale motolancia che risale il fiume Kok inoltrandosi in uno scenario naturale di selvaggia bellezza. Arrivo al piccolo villaggio di Ban Ruam Mitr di etnia Karen. Si prosegue in auto verso Mae Salong, ammirando scenari tipici del Triangolo d'Oro con numerosi villaggi di minoranze etniche Akha, Lahu e Yao. Durante il percorso si visita la piantagione di tè Chui Fong, luogo famoso per i pittoreschi campi terrazzati di tè. Si prosegue poi con una sosta al Tea Plantation 101 Doi Mae Salong. Pranzo in ristorante tipico. Visita al tempio di Phra That Sinakarindhra dal quale si gode di una magnifica vista, raggiungendo Doi Tung, dove si trova la splendida residenza invernale della defunta Regina Madre. Rientro in hotel a Chiang Rai.

9° giorno: CHIANG RAI - CHIANG MAI (pranzo)

In mattinata visita di due bellissimi templi costruiti recentemente: il Wat Rong Seur, meglio noto come il Tempio Blu, e il più celebre Wat Rong Khun, noto come il Tempio Bianco. Unico nel suo genere, questo tempio è stato concepito in un sogno da un artista locale di fama mondiale e costruito interamente a sue spese. Lo stile, estremamente moderno e fantasioso, è totalmente diverso da qualsiasi altro tempio Buddhista. Partenza per Chang Mai e pranzo in ristorante tipico.

Nel pomeriggio visita dei principali monumenti della città: il Chedi Luang ed il Phra Sing. Verso il tramonto, salita al Wat Prathat Doi Suthep per godere dell'atmosfera che aleggia sul tempio e con possibilità di ascoltare i canti serali dei monaci buddhisti. Trasferimento e sistemazione in hotel.

10° giorno: CHIANG MAI (pranzo)

Partenza per Mae Rim, lungo vallate pittoresche e colline di foresta

tropicale. Si visita la cascata di Mae Sa Waterfall composta da 10 livelli. È possibile arrivare fino in cima seguendo un sentiero nella foresta con possibilità di fare un tuffo rinfrescante nelle acque chiarissime. Si riparte verso il villaggio di Mae Kampong, un tipico villaggio del nord ancora poco conosciuto e non toccato dal turismo di massa. Situato lungo una strada provinciale di montagna, il villaggio è immerso nella natura e circondato dalla foresta: regala ai rari visitatori un'atmosfera unica, quasi mistica. Si prosegue verso le omonime cascate, poco lontane, raggiungibili seguendo un sentiero molto pittoresco. Le cascate sono a 7 livelli e l'acqua scorre in numerose spaccature nella roccia scura, dando un'immagine molto selvaggia a questo luogo davvero poco

frequentato. Pranzo in ristorante tipico. Sulla via del ritorno sosta per vedere un progetto di sviluppo della famiglia reale: dove una volta veniva coltivato l'oppio come unico mezzo di sussistenza, ora si coltivano fragole, tè, caffè e fiori. Ritorno a Chiang Mai nel pomeriggio e rientro in hotel.

11° giorno: CHIANG MAI / ITALIA


Trasferimento in aeroporto per il volo di rientro in Italia. Pasti e pernottamento a bordo.

12° giorno: ITALIA

Arrivo in Italia.

Hotel previsti nei tour


Hotel a BANGKOK

MERCURE BANGKOK SUKHUMVIT 11, 4* 

Situato sulla via Sukhumvit, una delle più caratteristiche e fornite della città di Bangkok, l'hotel si trova a soli 5 minuti di cammino dalla Stazione BTS Skytrain Nana, a pochi passi dai noti locali notturni della zona e a 45 minuti dall'aeroporto. La lobby è molto suggestiva ed è allestita come un tradizionale e colorato laboratorio della seta. Le camere sono nuovissime, arredate in stile elegante e accogliente e sono dotate di tutti i comfort. Il ristorante dell'hotel è specializzato in carne e cucina internazionale, mentre il bar, molto grazioso e ben arredato, serve la colazione al mattino.

SUKOSOL HOTEL, 5* 

Il Sukosol Hotel fornisce un mix di architettura coloniale e autentica estetica thailandese, una piscina all'aperto ampia e di recente costruzione, un centro benessere, una palestra ben attrezzata e il WiFi gratuito in tutte le aree. Le parti comuni e le camere sono sontuose e appena ristrutturate con dettagli in marmo e tek. L'hotel ha anche un'ampia proposta gastronomica, con un ristorante cinese, indiano e un terzo che propone anche pietanze di cucina italiana; da segnalare anche la colazione molto ricca. Questa è una struttura confortevole ed elegante, situata a 15 minuti dal centro e con un servizio di livello.

SKYVIEW HOTEL BANGKOK, 5* 

Fascino, esclusività e servizi di lusso caratterizzano il soggiorno al Bastion Luxury Hotel, uno degli hotel più esclusivi di Cartagena de Indias, parte del prestigioso gruppo di hôtellerie GHL.

Una struttura ricettiva di pregio nel centro storico di Cartagena, costruita sul sito di un'antica casa coloniale del XVI secolo.

L'hotel dispone di servizi a 5 stelle come Wi-Fi gratuito, camere di design, cucina gourmet, eventi, spa e piscina con vista panoramica sulla città. L'hotel dispone inoltre di un ristorante di alta qualità, terrazza panoramica sul tetto, spa, servizio in camera 24 ore su 24, concierge e servizio massaggi. L'hotel segue inoltre un protocollo di ecosostenibilità.

Hotel a SUKHOTHAI


SUKHOTHAI TREASURE RESORT & SPA, 4*

Il Sukhothai è un hotel suggestivo e con buoni servizi, circondato dalle risaie e situato a 5 minuti di auto dal Parco Storico di Sukhothai. Le camere sono confortevoli, moderne e dotate di tutti i comfort. La struttura ideale per un soggiorno rilassante a due passi dalle meraviglie storico-artistiche della zona.

Hotel a CHIANG RAI

GRAND VISTA HOTEL CHIANGRAI, 4* 

La struttura è una sistemazione moderna e pulita nella città di Chiang Rai, in una posizione strategica a 200 metri dal Central Plaza Chiangrai, a 1,9 km dalla storica stazione degli autobus e a 9 km dall'Aeroporto Internazionale Mae Fah Luang di Chiang Rai. Le camere sono moderne e pulite e hanno vista sul giardino o sulla piscina. Una struttura funzionale e comoda per esplorare la zona.

THE IMPERIAL RIVER HOUSE RESORT, 4* sup. 

Un hotel dall'ambiente tranquillo, in stile classico, situato sulle sponde del fiume Kok. L'hotel è dotato di un'elegante piscina che si affaccia sul fiume, di un centro termale e di una palestra. Le camere sono arredate in stile classico con uso di legno pregiato e sono dotate di tutti i comfort. L'hotel è situato in una posizione strategica per chi vuole visitare Chiang Rai e dista solo 15 minuti dall'aeroporto locale.

Hotel a CHIANG MAI

IBYS STYLES CHIANG MAI, 3* 

Situato all'incrocio vicino alla zona universitaria di Chiang Mai, a 15 minuti a piedi dalla vivace Nimmanhaemin, strada ricca di locali e ristoranti e a 20 minuti dall'aeroporto. L'hotel è una soluzione smart in posizione strategica e offre un ristorante con menu thai e internazionale e un lounge bar in cui è proposta musica dal vivo.



SIRIPANNA VILLA RESORT & SPA, 5*



Un hotel di pregio, con un'ottima posizione, ubicato a 800 metri dalla Stazione Ferroviaria di Chiang Mai, a 6 km dall'aeroporto internazionale della città e a 2 km dal famoso mercato notturno. Le camere sono arredate in stile thai e sono molto suggestive e dotate di ogni comfort. L'hotel è inoltre dotato di piscina, Spa, ristorante e lounge bar con proposte gastronomiche locali e internazionali. La struttura ideale per un soggiorno di lusso in questa località.

Hotel a KANCHANABURI

RIVER KWAI RESOTEL, 4*



Il River Kwai Resotel è un resort in stile villa situato sulle rive del fiume Kwai Noi a Kanchanaburi. Circondate da foreste tropicali e montagne, tutte le camere sono arredate in stile tradizionale con un tocco moderno, hanno un balcone, TV satellitare e frigorifero. Vengono forniti gratuitamente un set per la preparazione di tè/caffè e acqua in bottiglia. Il bagno interno è dotato di doccia e articoli da toilette gratuiti. Il ristorante in stile rustico propone piatti della cucina tradizionale thailandese e internazionale. Affacciato sulle lussureggianti montagne e sul fiume Kwai, il ristorante in loco serve una selezione di autentici piatti thailandesi, specialità locali Mon e piatti internazionali. Il Club House Bar offre un'ampia gamma di bevande alcoliche e rinfrescanti. Questo hotel offre un'esperienza di soggiorno in un jungle hotel autentico, senza rinunciare al comfort e al relax.

Hotel a HUA HIN

THE STANDARD HUA HIN, 4* sup.



Situato a 500 metri dalla spiaggia di Hua Hin, il The Standard offre sistemazioni con piscina all'aperto, parcheggio privato gratuito, centro fitness, un ristorante, terrazza e giardino. Tra i servizi di questa struttura figurano il servizio in camera,

connessione WiFi gratuita in tutta la struttura, portineria H24 e animazione serale. Tutte le camere sono nuovissime, con arredi moderni impreziositi da dettagli tradizionali, sono dotate di aria condizionata e alcune dispongono di balcone. Un hotel di buon livello per soggiornare sulla costa di Hua Hin.

Hotel a CHUMPON

NOVOTEL CHUMPHON BEACH RESORT AND GOLF, 4*



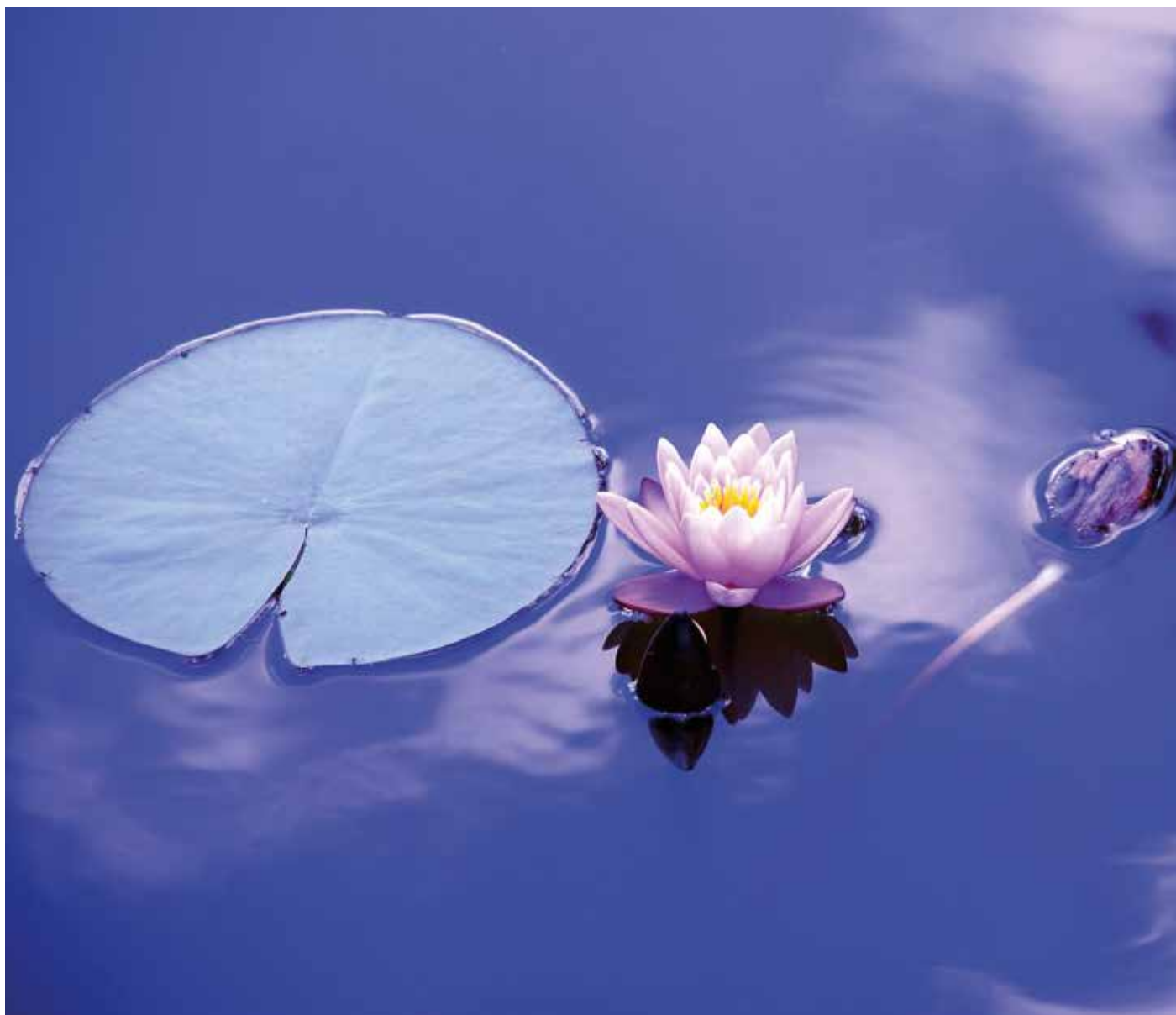
Situato su un campo da golf lungo la costa sud-orientale della Thailandia, il Novotel Chumphon Beach Resort and Golf offre sistemazioni eleganti e una vista panoramica sul Golfo della Thailandia. Le ampie camere sono arredate in stile contemporaneo con mobili in legno e numerosi comfort, tra cui un balcone con vista sulla piscina, sul giardino o sul mare. Oltre al campo da golf, il resort vanta un centro benessere, un ristorante che propone piatti asiatici ed europei e un cocktail bar a bordo piscina. Una struttura confortevole a Chumphon, che si distingue per l'ampiezza e la comodità delle camere.

Hotel a KHAO SOK

THE KHAO SOK RIVER & JUNGLE RESORT, 3*



Il resort è una struttura ricettiva immersa nella foresta nei paraggi del parco naturale di Khao Sok, contornata da dolci montagne, una fitta vegetazione e un corso d'acqua. Si tratta di un hotel in stile rustico, strutturato in bungalow da poco rimodernati e dotati di tutti i comfort. L'hotel dispone di un ristorante caratteristico con menu asiatico e alcune proposte internazionali che per la cena effettua servizio in camera. La colazione internazionale è disponibile à la carte. Questa struttura offre un soggiorno rustico ed emozionante, a stretto contatto con la natura incontaminata.



SOGGIORNI SPECIALI

Delle vere e proprie esperienze di hôtellerie, in strutture dal design straordinario, immerse in scenari incantevoli.

ANANTARA GOLDEN TRIANGLE ELEPHANT CAMP & RESORT – CHIANG RAI, 5* **VIP**

Situato nel cuore di Triangolo d'Oro e affacciato sulle montagne del Myanmar e del Laos, l'Anantara Golden Triangle Elephant Camp & Resort è circondato da foreste di bambù, giardini lussureggianti e risaie, e presenta una piscina a sfioro con vista mozzafiato, 2 punti ristoro, una spa e servizi gratuiti, quali la connessione WiFi in tutte le aree e il trasferimento aeroportuale. Caratterizzate da un balcone con vista sul fiume Mekong, tutte le camere dell'Anantara Golden Triangle Elephant Camp & Resort vantano moderne decorazioni thailandesi, una TV via cavo/satellitare a schermo piatto, un lettore DVD, e un minibar gratuito. L'hotel mette a disposizione tre attività offerte dal resort tra cui trattamenti benessere, esperienze nel campo degli elefanti o tour nella campagna in sidecar. Tra le altre attività ricreative figurano inoltre lezioni di yoga, ciclismo e gite in barca longtail sul fiume Mekong. Un resort pluripremiato per design, servizi e location, che ospita al suo interno uno dei più apprezzati centri di recupero per elefanti della Thailandia. Un'esperienza di hotellerie di alta gamma unica nel suo genere, per osservare in un habitat protetto la bellezza di questi maestosi animali, simbolo del Paese.



KEEMALA – PHUKET, 5* **VIP**

Immerso in una vegetazione lussureggiante, sulla cima di dolci colline affacciate sul villaggio di Kamala a Phuket, il resort sorge a 2 km dalla spiaggia e offre un centro benessere, una palestra e un ristorante con menu locale e internazionale. Caratterizzato da un'architettura in stile "casa sull'albero" di unica nel suo genere e di grande impatto visivo e sensoriale, l'hotel è dotato di unità arredate in stile raffinato e naturale con piscina privata, impianto multimediale, aree soggiorno e terrazza con splendida vista sulla natura circostante e sul mare. Con uno staff che si distingue per cortesia e professionalità, l'hotel mette a disposizione vari servizi, tra cui colazione in camera e menù per diete speciali. Un soggiorno esperienziale, enfatizzato dalla natura e dall'architettura, per stimolare i sensi e l'immaginazione.

500 RAI FLOATING RESORT – KHAO SOK, 4*

Immerso nell'ambiente naturale dello straordinario Parco nazionale di Khao Sok, il 500 Rai Floating Resort offre bungalow sull'acqua sul bacino Ratchaprapha (Lago di Cheow Lan). E' possibile rilassarsi nella piscina all'aperto e ammirare la vista mozzafiato sulle verdi colline che caratterizzano l'iconico paesaggio del Parco nazionale. L'Aeroporto Internazionale di Surat Thani è raggiungibile in 60 minuti di auto dal molo, mentre i moli di Koh Samui si trovano a 125 km di distanza. Per raggiungere il resort si prende un'imbarcazione tipica che impiega 1 ora e 30 minuti dal molo Ratchaprapha. Tutti i bungalow sono dotati di camere da letto con letti confortevoli, bagno e aria condizionata. E' possibile ammirare l'alba e il tramonto da un'area salotto interna o dal balcone all'aperto. Per esplorare la bellezza paradisiaca del Parco di Khao Sok, ogni camera ha in dotazione un kayak a 2 posti.





KHAOSOK BOUTIQUE CAMPS – KHAO SOK, 3*

Il Khaosok Boutique Camps è una struttura 3* situata in posizione strategica a Phanom di Surat Thani, vicino al Parco nazionale di Khao Sok. E' l'hotel è ideale per una vacanza all'insegna della natura e dell'osservazione della fauna selvatica, della campagna, delle montagne, ottimo anche per un soggiorno romantico. L'hotel offre una serie di servizi: trasferimento dall'aeroporto, reception 24 ore su 24, canoa a disposizione del cliente, ristorante, servizi internet e un mini-market in loco.

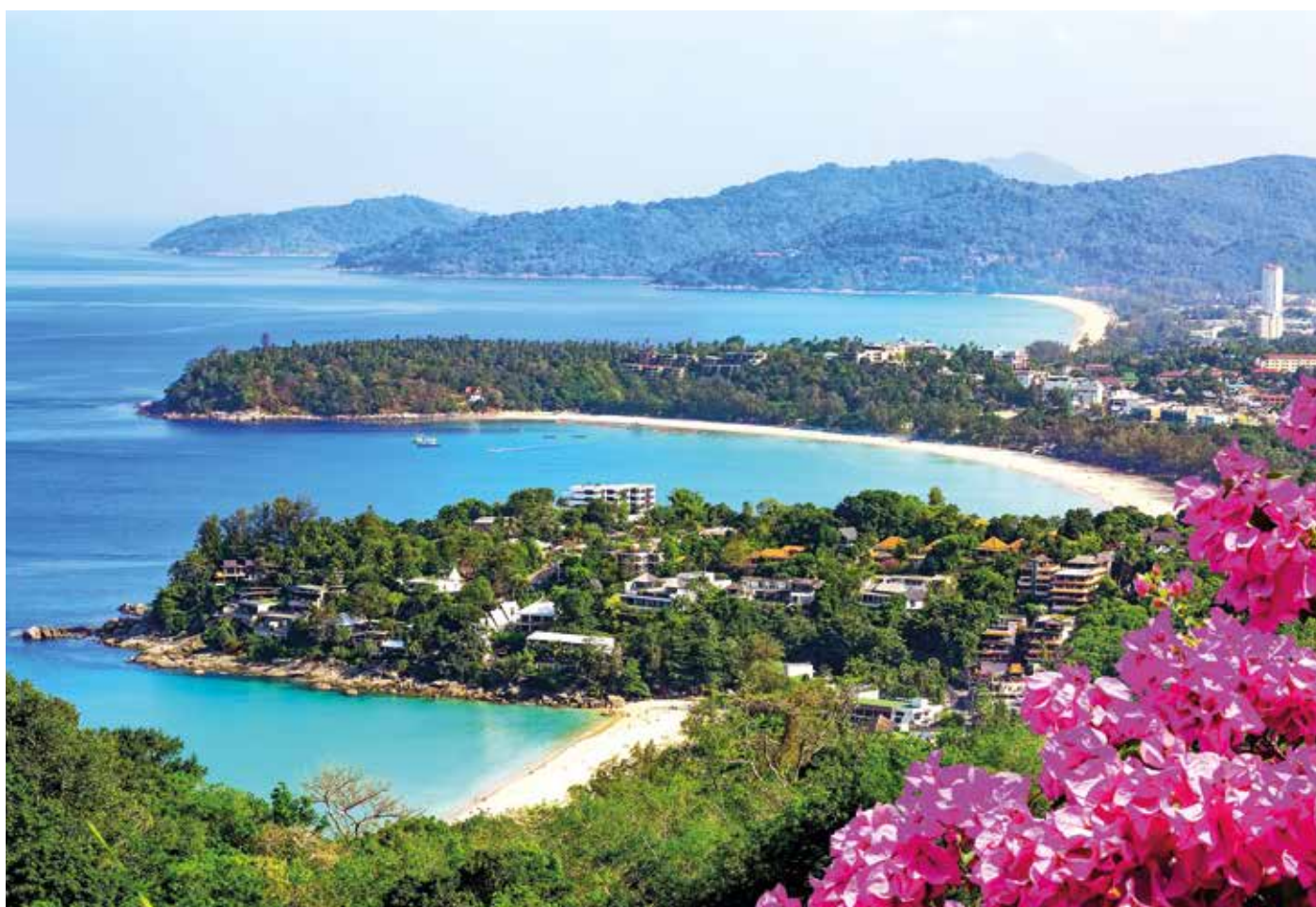
THE FLOATHOUSE RIVER KWAI – KANCHANABURI, 4*

Un resort galleggiante in stile tradizionale thailandese, circondato dalle foreste tropicali e dalle montagne di Saiyoke. Dotato di connessione Wi-Fi gratuita, dispone di ville private con TV a schermo piatto da 32 pollici e solarium privato con lettini. Caratterizzate da un'eleganza rustica, le spaziose ville del FloatHouse River Kwai sono dotate di aria condizionata, di un minibar ben fornito e cassaforte. La struttura dista 2 km dalla Grotta di Lawa, 5 km dal Villaggio Mon, 25 km dal Parco Nazionale di Sai Yoke Yai e 50 km dalla Cascata di Erawan e l'annesso parco nazionale. Da qui è possibile realizzare varie attività nella foresta tra cui rafting, trekking e bird watching. La struttura ha un ristorante specializzato in cucina thailandese ed europea, anche a buffet. Il The Floathouse River Kwai offre ai suoi ospiti un'esperienza di soggiorno immersiva, a contatto con la foresta e con il suggestivo fiume Kwai.



PHUKET, PHI PHI ISLAND E KHAO LAK

Soggiorno consigliato da Novembre ad Aprile



PHUKET

Phuket, forse l'isola più turistica e nota della Thailandia, ha spiagge di sabbia bianca circondate da palme da cocco che offrono paesaggi molto suggestivi. Phuket è particolarmente ricca di negozi e locali per l'intrattenimento serale, distinguendosi per essere un'isola adatta a chi ama divertirsi e non cerca l'atmosfera da isola tropicale lontana da tutto. Da non perdere anche la zona interna, ricca di campi di riso, piantagioni di caucciù, noci di cocco, cacao, ananas. Phuket offre inoltre la possibilità di svolgere interessanti attività outdoor: trekking con elefanti, escursioni nelle isole del vicino arcipelago e ogni sport acquatico immaginabile.

Hotel a PHUKET

ORCHIDACEA RESORT, 3* sup.

Situato su una collina, l'Orchidacea Resort - Kata Beach regala viste sul Mare delle Andamane e su Kata Beach e vanta camere climatizzate, una piscina, una sala fitness e un servizio navetta gratuito per Kata Beach 3 volte al giorno. La struttura dista 5 minuti a piedi da Kata Beach e dal centro di Kata e a 50 minuti dall'aeroporto di Phuket. Arredate con uno stile moderno e funzionale, le camere dell'Orchidacea dispongono di TV satellitare, minibar, set per la preparazione di tè/caffè e bagno privato con asciugacapelli, la maggior parte hanno balcone, alcune con vista mare. L'Orchidacea ospita 3 ristoranti che propongono piatti della cucina internazionale e thailandese.

THE OLD PHUKET, 3* sup.

Un hotel ampio e ben organizzato, situato a 500 metri dalla spiaggia di Karon a 20 minuti di auto da Patong e ad 1 ora dall'aeroporto di Phuket. The Old Phuket presenta una miscela tra architettura thailandese tradizionale e moderna e dispone di 2 piscine all'aperto in 2 ali separate, 3 punti ristoro e una palestra. Lo staff accogliente e sempre disponibile unito all'atmosfera tranquilla e conviviale fanno di questo hotel la soluzione perfetta per chi desidera un soggiorno confortevole a Phuket, con un prezzo competitivo.

HOTEL OZO PHUKET, 4*

Situato a soli 250 km da Kata Beach, circondato da negozi e locali caratteristici, questo hotel appena inaugurato è una struttura moderna e tecnologica che assicurerà un soggiorno confortevole e divertente nel cuore di una delle zone più vibranti di Phuket.

Le camere sono moderne, eleganti, funzionali e dotate di sistemi tecnologici di ultima generazione, assicurando comfort e novità, per un soggiorno "smart". L'hotel gode di due piscine, un'area giochi per bambini, un ristorante con piatti internazionali e locali e una colazione al mattino davvero ricca e variata.

BEYOND RESORT KATA, 4*

Il solo resort nel centro di Kata ad avere accesso diretto alla spiaggia, è un ampio hotel dallo stile classico, adatto a chi desidera la comodità di avere locali e negozi a due passi, insieme alla possibilità di avere accesso diretto e rilassarsi nella bellissima spiaggia di pertinenza dell'hotel. La struttura dispone di 2 piscine, con bar adiacente, vasca per bambini e centro fitness. Tutte climatizzate, le camere dispongono di balcone privato, TV via cavo con canali internazionali, minibar, cassaforte, caffè e tè in omaggio in camera.

CAPE PANWA HOTEL, 4* sup.

Il Cape Panwa Hotel Phuket è situato in una zona tranquilla di Panwa Beach, nel sud-est dell'Isola di Phuket e dista 10 minuti di auto dal centro di Phuket, 30 minuti da Kata Beach e un'ora dall'aeroporto.

L'hotel offre diversi punti ristoro, un centro benessere ben attrezzato, una spiaggia privata, 2 piscine all'aperto ed eleganti e confortevoli camere immerse in un paesaggio tropicale.

Tutte le camere sono dotate di lettini, ampio balcone, una TV a schermo piatto e un lettore DVD.

Il Café Andaman serve piatti thailandesi e internazionali, mentre il Top of the Reef propone pesce fresco. Imperdibili gli snack leggeri e le bevande rinfrescanti del bar sulla spiaggia, il Bamboo Bar.

Una struttura dotata di tutti i comfort, per una vacanza rilassante, lontano dalle zone più trafficate e turistiche dell'isola.

KATATHANI PHUKET BEACH RESORT, 5* **VIP**

Questo resort di ottimo livello appena ristrutturato è ideale per un rilassante soggiorno sulla spiaggia di Kata Noi. La struttura, posizionata ad un'ora dall'aeroporto di Phuket, sorge di fronte alla splendida spiaggia di Kata e vanta 6 piscine, un eccellente centro benessere, 2 palestre, una sala giochi, alcuni campi da tennis e una bellissima area bimbi. Le ampie camere sono caratterizzate da arredi in stile thailandese con una nota moderna e internazionale e sono dotate di balcone privato affacciato sugli splendidi giardini o direttamente sul mare, a seconda della categoria di camera. Il Katathani Phuket Beach Resort ospita 5 cocktail bar e 6 punti di ristoro che propongono piatti internazionali che vanno dalle grigliate sulla spiaggia alle cene di classe con specialità thailandesi e di autentica cucina italiana, pesce fresco e pizza cotta nel forno a legna.

SAII LAGUNA PHUKET, 5* **VIP**

Il SAIi Laguna Phuket è un resort di grande charme posizionato sulla splendida spiaggia di Bangtao, nella nuova zona di Phuket denominata Laguna. Offre camere eleganti e spaziose in stile tradizionale, dotate di tutti i comfort e di balcone privato; presenta inoltre un'ampia e nuova piscina all'aperto e un centro fitness. Situato in una zona strategica e molto in voga, lontano dai flussi turistici di massa, l'hotel dista 20 minuti di guida da Patong Beach e dall'Aeroporto Internazionale di Phuket. La città di Phuket è raggiungibile in 25 minuti di auto. A pochi minuti di guida dall'hotel sono presenti raffinati ristoranti e centri commerciali dallo stile internazionale. Questo hotel è la soluzione ideale per un soggiorno di pregio, lontano dai centri turistici più animati.



PHI PHI ISLAND

Phi Phi Island è una delle isole montuose nella Thailandia meridionale a circa 40 chilometri ad ovest da Krabi (circa mezz'ora di barca). L'arcipelago è formato da due isole coralline e fa parte del Parco Nazionale Marino. Il clima è caldo tutto l'anno, specialmente durante i mesi di marzo, aprile e maggio con una stagione più piovosa da maggio a novembre. La temperatura del mare è per tutto l'anno compresa tra i 27 e i 30 gradi. L'isola offre paesaggi naturali di incomparabile bellezza e fascino, soprattutto per chi vorrà fare snorkeling o trekking e ammirare il panorama dalle aree montuose.



Hotel a PHI PHI ISLAND

ERAWAN PALMS RESORT, 3*

Circondato da uno scenario naturale incantevole, l'Erawan Palms Resort sorge lungo la spiaggia di Laemtong, sull'isola di Phi Phi, e offre splendide viste sull'oceano, una piscina all'aperto e un bar-ristorante fronte spiaggia. Le spaziose camere dell'Erawan Palms dispongono di mobili in legno, arredi thailandesi, aria condizionata, balcone, minibar e set per la preparazione di tè/caffè. Lo Sawasdee Restaurant propone una cucina thailandese, cinese ed europea, e specialità di pesce da gustare all'aperto ammirando il mare, mentre il SOLO Bar è ideale per sorseggiare un cocktail con viste sul tramonto. Questo resort è la soluzione ideale per chi desidera godere delle bellezze naturali di Phi Phi Island, senza rinunciare ad un buon rapporto qualità-prezzo.

PHI PHI HOLIDAY RESORT, 4*



Un grazioso resort dall'atmosfera rilassante, affacciato sulle splendide acque e sulla spiaggia bianca di Laemtong.

Il resort offre 3 piscine, una sala fitness e ospita il centro immersioni internazionale Scuba Schools. Le camere del PhiPhi Holiday Resort, disponibili in varie categorie, dispongono di arredi classici in legno, una TV a schermo piatto e di un balcone privato, alcune affacciano direttamente sulla spiaggia. Le altre attività disponibili includono lezioni di yoga, corsi di cucina e lezioni di Muay Thai. La caffetteria Jimmy's propone un'atmosfera intima sulla spiaggia, con piatti di pesce fresco appena grigliato e pasti durante tutta la giornata. Presso il Tai Rom Prao e il Sunset Restaurant potrete gustare una colazione internazionale a buffet, pranzo e cena. Questa struttura è perfetta per una vacanza immersi nella natura meravigliosa di Phi Phi Island, con prezzi

SAII PHI PHI ISLAND VILLAGE, 5* **VIP**

Il SAii Phi Phi Island Village è un resort tropicale da sogno situato lungo un tratto privato di 800 metri di spiaggia incontaminata lambita dalle acque turchesi del Mare delle Andamane. Il resort è immerso in 70 acri di piantagioni di palme da cocco, nella privacy della baia di Loh Ba Gao, sulla tranquilla costa nord-orientale di Phi Phi Island. Le sistemazioni comprendono 189 bungalow in stile tradizionale thailandese e 12 esclusive Hillside Pool Villas. Ogni villa dispone di una piscina privata con vista sul magnifico paesaggio dell'isola. Il resort ha cinque ristoranti, tre bar, una spa, un negozio di souvenir, un centro ricreativo, un centro immersioni PADI a 5 stelle, una sala fitness, due grandi piscine e campi da tennis. Presso il Marine Discovery Centre, gli esperti educano e ispirano gli ospiti e gli abitanti del luogo con iniziative di sostenibilità, tra cui l'allevamento di piccoli squali e pesci pagliaccio. Una struttura di lusso con servizi di livello, in un contesto naturale di grande bellezza. Non lontano dal resort è presente un villaggio caratteristico con ristoranti e cocktail-bar molto gradevoli per uscire la sera.

ZEAVOLA RESORT, 5* **VIP**

Affascinante rifugio tropicale di 10 acri sulla punta settentrionale dell'isola di Phi Phi, il lussuoso Zeavola Resort offre sistemazioni spaziose sulla sabbia bianca della spiaggia di Laem Tong, a 48 km da Phuket e a 40 km da Krabi. Il resort dispone di spiaggia privata, piscina all'aperto e centro termale. Immerse tra giardini, le suite in legno dello Zeavola sono progettate come suggestive casette. Ogni suite dispone di TV satellitare, minibar e set per la preparazione di tè e caffè. I bagni privati includono docce all'aperto con getto a pioggia. Il ristorante Baxil serve una colazione a buffet e specialità thailandesi preparate al momento e accompagnate da una buona selezione di vini internazionali. Con un menù mediterraneo, il Tacada Restaurant & Bar sulla spiaggia serve deliziosi piatti di pesce alla griglia. Il servizio in camera è disponibile 24 ore su 24. Un hotel di pregio, con un'atmosfera molto suggestiva e originale, luci soffuse e silenzio, contornato da una folta foresta.

KHAO LAK

Khao Lak è una località situata sulla terra ferma, poco più a nord dell'isola di Phuket, che ha saputo conquistare l'interesse dei viaggiatori, affascinati dalle sue spiagge di sabbia corallina, dalla natura incontaminata, dall'atmosfera tranquilla e dall'indole cordiale dei suoi abitanti.

È facilmente raggiungibile con un'ora e mezza di macchina dall'aeroporto di Phuket; a coloro che siano alla ricerca di una tranquilla vacanza balneare e agli appassionati del mare, offre anche snorkeling e immersioni uniche, alla scoperta dei fondali corallini del vicino Parco Marino delle isole Similan, una delle aree protette più belle del Paese. Khao Lak è una destinazione ricca di attrazioni naturali, un'oasi di tranquillità con lunghe spiagge dorate e un mare costellato da isolotti sperduti, ingredienti ideali per effettuare alcune tra le escursioni più belle della Thailandia.



Hotel a KHAO LAK

KHAOLAK EMERALD SURF BEACH RESORT AND SPA, 4*

Circondato da una foresta pluviale tropicale e da una laguna, il Khaolak Emerald Surf Beach Resort and Spa -sorge sulla spiaggia di Khao Lak e offre 2 piscine all'aperto, 3 punti ristoro e bus navetta gratuiti per il centro di Khao Lak. Le camere vantano una zona giorno, una TV satellitare a schermo piatto, un set per la preparazione di tè e caffè, un minibar e un balcone privato con vista sul giardino o sulla laguna. Aperto 24 ore su 24, il Lagoon Restaurant serve buffet giornalieri e propone pietanze locali e internazionali, mentre il Beach Club Ocean Grill & Bar propone piatti occidentali e pesce fresco. L'hotel dista in auto pochi minuti dalla città, 5 minuti dal Parco Nazionale e 50 minuti dall'Aeroporto di Phuket.

EDEN BEACH KHAOLAK RESORT AND SPA, 5*

Situato su una spiaggia di sabbia bianca a Khao Lak, l'Eden Beach Khaolak Resort and Spa offre una varietà di sistemazioni a due passi dal mare delle Andamane. L'hotel dista 9 km dal mercato pomeridiano di Bangnieng e si trova a 50 minuti di auto dall'aeroporto internazionale di Phuket. L'hotel offre una gamma completa di servizi, una spa, 2 punti ristoro, un centro fitness e una piscina. Tutte le camere dell'hotel sono dotate di area salotto, TV a schermo piatto con canali satellitari, un bollitore elettrico e, per alcune categorie, di vista sul mare.

Un hotel di pregio splendidamente posizionato su 30.000 mq di giardini privati fronte spiaggia, per una vacanza rilassante lontana dai centri affollati.

THE SAROJIN, 5* **VIP**

Una struttura incantevole, immersa in un giardino tropicale con accesso diretto a una spiaggia appartata. Circondata da parchi nazionali e foreste pluviali, questa struttura vi propone un soggiorno all'insena del lusso e della tranquillità ad 1 ora di auto da Phuket. Le camere sono tutte dotate di patio esterno e sono arredate in stile tradizionale con una nota moderna. La struttura dista meno di 1 ora in barca dai famosi punti di immersione delle isole Similan e Surin, accessibili da novembre ad aprile. Le magnifiche grotte calcaree naturali e le lagune della Baia di Phang Nga sono raggiungibili in soli 40 minuti di barca. Il ristorante Ficus propone cucina internazionale gourmet, mentre The Edge propone pesce fresco sulla spiaggia. L'hotel offre anche la possibilità di richiedere, a pagamento, cestini gourmet da picnic per una giornata di escursione, o romantiche cene a lume di candela vicino alle cascate.

KRABI E KOH LANTA

Soggiorno consigliato da Novembre ad Aprile

KRABI

Krabi si raggiunge in volo da Bangkok, nel sud della Thailandia sul Mar delle Andamane ed è molto conosciuta per le spiagge delle isole vicine.

Gli splendidi fondali e la generosa natura marina invitano alle immersioni e al relax in alcune delle spiagge più belle della Thailandia.

Krabi è una città che offre svago e divertimento, con molti ristoranti e negozi interessanti. Le zone circostanti sono tutte da scoprire: a circa 40 chilometri dalla città si trova lo splendido parco nazionale il Khao Sok, un contesto naturale incantevole in cui visitare laghi e caverne naturali scavate nella roccia. Da Krabi si possono raggiungere alcune tra le più belle baie del Paese. Il modo migliore per godersi la destinazione è spostarsi ogni giorno in qualcuna delle piccole isole raggiungibili in pochi minuti con le barche dei pescatori, tra cui Railway Beach, Hong Island, Klong Muang, Koh Poda, Chicken Island, Tup Island e la grotta di Phranang.



Hotel a KRABI

PAKASAI RESORT, 3* sup

La soluzione ideale per quei viaggiatori che cercano comfort e praticità vicino al centro di Ao Nang, restando comunque al riparo dal traffico di certe zone movimentate della città. Dalla struttura sono raggiungibili a piedi vari negozi e locali e i moli per realizzare le escursioni verso le meravigliose isole vicine. Le camere sono caratteristiche ed arredate con gusto e sono circondate da un giardino molto curato. L'hotel è dotato di una palestra, una piscina a sfioro, un bar, un ristorante, un centro fitness e di alcune mountain bike a disposizione degli ospiti per esplorare la località. Una struttura comoda e con un buon rapporto qualità prezzo, perfetta per chi desidera avere un alloggio confortevole per godere delle bellissime spiagge delle isole vicine.

HAVANI AO NANG CLIFF – KRABI Resort, 4*

Hotel moderno ed elegante che si affaccia sulla via principale di Ao Nang, ricca di negozi e locali alla moda. La struttura non accede alla spiaggia, ma si estende in altezza, disponendo di alcune camere con una vista sui faraglioni di Krabi davvero straordinaria. La gestione firmata Avani garantisce camere comode e tecnologiche. La ricca e varia colazione, servita su una piccola terrazza al quinto piano, assicura una vista panoramica splendida. L'hotel dispone inoltre di una piscina, di una sala fitness, di un cocktail bar e di un ristorante. Una soluzione interessante per chi desidera soggiornare nel cuore di Krabi, approfittando anche dei molti ristoranti e locali della zona.

TUP KAEK SUNSET BEACH RESORT, 4* sup.

L'hotel è situato lungo Tab Kaek Beach a Krabi, lontano dall'atmosfera animata di Ao Nang, a circa 14 km dalla grotta di Phra Nang e a 26 km dall'aeroporto di Krabi. La struttura dispone di una piscina all'aperto, di un bar e di un ristorante che serve piatti a base di pesce fresco e pietanze locali e internazionali. Le camere sono arredate in modo tradizionale e moderno al contempo, con eleganti dettagli in legno, e sono dotate di tutti i comfort e di un balcone che affaccia su piscina, giardino o spiaggia. Questo hotel è perfetto per chi desidera il relax e il comfort, potendo ammirare lo splendido tramonto, impreziosito dalle conformazioni rocciose che emergono dal mare.

DUSIT THANI KRABI BEACH RESORT, 5* **VIP**

Un resort di grande pregio ed eleganza, immerso in un parco tropicale curato e rivolto ad una delle spiagge più belle e tranquille della Thailandia, quella di Klong Muang. La struttura dista 15 minuti da Ao Nang e 40 minuti dall'aeroporto di Krabi.

La struttura dispone di 2 piscine, un centro fitness con molti corsi dedicati agli ospiti, lezioni di yoga sulla piscina, di eleganti campi da tennis e di un centro di sport acquatici. Fronte spiaggia, il Cocovida Pool Bar propone piatti internazionali e thailandesi. Altri punti di forza includono i buffet internazionali del Mangosteen's e dello Chef Table presso il salone all'aperto del Toh Kin Khaw. Il luogo ideale per una vacanza all'insegna del comfort completo e del lusso, in un contesto elegante e tranquillo.

KOH LANTA

L'isola di Koh Lanta è una lunga striscia di sabbia bianca con al centro brevi rilievi ricoperti di vegetazione. Ban Sala Dan, nell'estremo nord dell'isola, è il suo centro maggiore. Sulla costa occidentale, bassa e sabbiosa, a sud di Ban Sala Dan, si estendono alcune tra le spiagge migliori. Fra queste si distingue per la sua sabbia bianca e finissima la Ba Kan Tiang Beach, una vasta spiaggia circondata da colline fitte di vegetazione, affacciata su una baia tranquilla. Quest'isola si distingue per l'atmosfera rilassante e meno turistica e per l'encomiabile lavoro della comunità locale, impegnata nella sistematica raccolta dei rifiuti sulle spiagge. Koh Lanta si raggiunge dall'aeroporto di Krabi dopo un tragitto in minibus e traghetto della durata di circa 2 ore e mezza.



Hotel a KOH LANTA

TWIN LOTUS RESORT & SPA, 4*

Il Twin Lotus Koh Lanta è una struttura per soli adulti situata lungo un tratto di 3 chilometri di sabbia bianca della spiaggia di Klong Dao, una delle più belle e ben conservate dell'isola. Una destinazione perfetta per coppie e viaggi di nozze, per godere della bellezza dell'isola di Koh Lanta, nella sua zona più tranquilla. Le camere sono in stile classico con eleganti dettagli in legno, balconi con vista su giardino o spiaggia e sono disponibili in varie categorie. La struttura è dotata di 3 piscine, un bar, un ristorante, una sala fitness.

Il resort dista un'ora e mezza dall'aeroporto di Krabi.

RAWI WARIN RESORT & SPA, 4* sup.

Questo resort elegante e ampio è situato a Klong Toab Beach e dista due ore di auto dall'aeroporto di Krabi. È dotata di 4 ampie piscine all'aperto e un centro fitness e di 5 punti ristoro e una vista incantevole sulla Baia di Klong Tob. Tra i migliori segnaliamo il Watermark, che offre un raffinato menu di pesce e il Golden Pond, dove viene servita una ricca ed eccellente colazione. Le camere presentano spaziosi ambienti con arredi in stile thailandese, un balcone privato, mobili e pavimenti in legno, una TV via cavo, un frigorifero e un set per la preparazione di tè e caffè. Una struttura di pregio affacciata su una spiaggia più raccolta e tranquilla che mantiene comunque un buon rapporto qualità-prezzo.

PIMALAI RESORT & SPA, 5* **VIP**

Affacciato sulle acque blu del Mare delle Andamane, il raffinato ed esclusivo Pimalai Resort and Spa offre alloggi di lusso con servizi personalizzati, oltre al trasferimento gratuito di andata e ritorno dall'Aeroporto di Krabi. Le raffinate e spaziose camere del Pimalai sono dotate di balcone privato con affacci sul meraviglioso giardino e sono decorate con pregiati tessuti e legni thailandesi. La struttura dispone di 3 ristoranti, di campi da tennis e di una splendida piscina a sfioro panoramica con vista sulla splendida spiaggia di Ba Kan Tiang con il suo straordinario indimenticabile tramonto. Un'oasi di pace all'insegna del relax e del lusso.

KOH LIPE

Soggiorno consigliato da Novembre ad Aprile

KOH LIPE

In quest'isola thailandese molto vicina alla Malesia, divenuta molto nota al turismo internazionale per le immersioni, si potrà fare esperienza di una delle isole più remote della Thailandia. Un soggiorno all'insegna del relax, godendosi il ritmo lento di un luogo dove il tempo scorre diversamente che altrove, in connessione con il mare ed il sole. L'isola è molto piccola, si percorre a piedi o in bicicletta o in piccole auto elettriche: in un giorno si possono visitare tutte le sue spiagge da nord a sud. La sera ristoranti tipici e locali si animano, sia sulla spiaggia che nelle viuzze centrali, dove è anche possibile fare un po' di shopping e osservare la vita degli abitanti dell'isola.



Hotel a KOH LIPE

WAPI RESORT, 3*

Il Wapi Resort è una struttura di categoria base che offre sistemazioni fronte mare a pochi passi dalla Spiaggia di Sunrise Beach (Chao Ley) e dispone vari servizi, tra cui un ristorante, un'area giochi e biciclette gratuite riservate ai clienti. La struttura offre camere familiari tutte dotate di un'area salotto, aria condizionata, bagno privato con doccia, cassaforte, asciugacapelli e set di cortesia. La soluzione ideale per i viaggiatori che amano la semplicità e il contatto con la natura dell'isola, con un buon rapporto qualità-prezzo.

ZODIAC SEESUN RESORT, 3* sup.

Situato in una posizione fronte spiaggia, a pochi passi dalla splendida Sunrise Beach (Chao Ley Beach), lo Zodiac Seesun Resort è una struttura essenziale e confortevole che offre vari servizi, tra i quali un ristorante, un bar, un giardino, una terrazza e una reception operativa 24 ore su 24. Le sistemazioni presentano un'area salotto, l'aria condizionata, una TV via cavo a schermo piatto, un frigorifero, un bollitore, una scrivania, asciugacapelli. Un piccolo resort con prezzi competitivi, situato nel versante più pittoresco dell'isola.

IDYLLIC CONCEPT RESORT, 4*



Situato lungo la spiaggia Sunrise, l'Idyllic Concept Resort offre viste sul Mare delle Andamane e una piscina all'aperto con bar e ristorante. Ciascuna camera è dotata di aria condizionata, una TV satellitare a schermo piatto, un balcone privato, un minibar e docce con getto a pioggia all'interno e all'aperto.

L'hotel dispone di kayak per esplorare le bellezze marine circostanti, di una sala fitness di ultima generazione distribuita su tre piani, comprensiva di parete per l'arrampicata. Il ristorante dell'hotel offre un menu di cibo thailandese e pesce fresco. La zona particolarmente panoramica e il tratto di mare protetto dal traffico delle barche fanno di questa struttura una sistemazione elegante e giovane, perfetta per godere dell'isola circondati da un mare incantevole, nelle vicinanze di un caratteristico villaggio che offre interessanti proposte di street food.

IRENE POOL VILLA RESORT, 5*



VIP

Situato tra Northpoint Beach e Sunrise beach, questo hotel di lusso è una sistemazione di pregio che garantirà agli ospiti ogni comfort.

Affacciato sulla spiaggia, l'hotel offre sistemazioni 5 stelle e dispone di piscina all'aperto, centro fitness e giardino. Questo hotel a 5 stelle offre il servizio in camera e una reception aperta 24 ore al giorno.

L'hotel mette a disposizione degli ospiti camere climatizzate con scrivania, macchina da caffè, frigorifero, minibar, cassetta di sicurezza, TV a schermo piatto, terrazza con vista mare o vista piscina. Tutte le camere sono dotate di bollitore, mentre alcune sono provviste di patio e altre offrono anche la vista sulla piscina. L'Irene Pool Villa Resort ha un ristorante gourmet che propone piatti della cucina cinese, italiana e giapponese. È possibile richiedere anche opzioni vegetariane e senza glutine.

KOH PHANGAN, KOH SAMUI E KOH TAO

Soggiorno consigliato da Luglio a Settembre. Da Febbraio ad aprile clima secco e piacevole

KOH PHANGAN

Situata a soli 30 minuti di barca da Koh Samui, quest'isola è divenuta la preferita per coloro che trovano Koh Samui un po' troppo "affollata" e movimentata. Conosciuta anche per le feste in spiaggia organizzate ogni mese nelle notti di luna piena, è una destinazione che ha visto crescere l'affluenza anche di giovani. Offre comunque strutture di ottima qualità, spiagge incontaminate dalla sabbia bianca e fine, trekking nella foresta, fresche cascate, e centri abitati molto serviti e caratteristici.



Hotel a KOH PHANGAN

BURI RASA KOH PHANGAN, 4*

Situato sull'ampia e tranquilla spiaggia di Thong Nai Pan Noi, il 4 stelle Buri Rasa offre moderne camere fronte mare con balcone privato, una piscina all'aperto, un ristorante e la connessione WiFi gratuita. La struttura dista 30 minuti di speedboat da Samui e a 20 minuti di auto dal centro di Phangan. Questa struttura rappresenta una buona soluzione per soggiornare fronte mare in una delle più belle spiagge dell'isola, mantenendo uno stile smart ma buoni servizi e comfort delle camere.

SANTHYIA KOH PHANGAN RESORT & SPA, 5*



Uno storico hotel di pregio, unico nel suo genere, interamente costruito in legno tek thailandese finemente decorato, situato lungo una parte collinare che accede direttamente alla bellissima spiaggia di Thong Nai Pan Noi. Il lato della spiaggia di pertinenza dell'hotel è più stretto e naturale, ma molto rilassante e suggestivo perché circondato da una rigogliosa vegetazione. Le camere sono degli scrigni decorati e arredati in perfetto stile thailandese e con tutti i comfort, garantendo un soggiorno da sogno. Sviluppato in altezza, dispone di minibus in legno che accompagnano gli ospiti nelle varie aree dell'hotel. La struttura dispone di un raffinato ristorante con terrazza panoramica, in cui al mattino viene servita una deliziosa e ricca colazione internazionale. Ideale per gli amanti del comfort e del design fuori dall'ordinario.

ANANTARA RASANANDA KOH PHANGAN VILLAS; 5*



VIP

Un hotel di lusso, ubicato fronte mare, nella sezione della baia di Thong Nai Pan Noi più ampia e bella. La struttura offre ville e suite spaziose e lussuose con WiFi gratuito, piscina privata e terrazza. Gli interni sono realizzati in stile thailandese moderno e offrono una vista sul meraviglioso giardino o sulla spiaggia di sabbia fina e l'acqua turchese. Il Rasananda's Bistro offre una cena all'aperto e serve una selezione di piatti locali e occidentali con vista sul mare. Lo Yukinoya apre tutti i giorni e serve raffinati piatti giapponesi gourmet. E' presente anche una sala dedicata a champagne e vini. Su richiesta e a pagamento è inoltre possibile organizzare cene private sulla spiaggia. Questa struttura è ideale per gli amanti del lusso e dei servizi di alto livello firmati Anantara.

KOH SAMUI

Koh Samui è un'isola vasta 250 kmq ricca di piante da frutto, soprattutto di palme da cocco che crescono spontaneamente sia sulle spiagge che sulle colline. Viene raggiunta in volo da Bangkok. La spiaggia di Samui più nota e apprezzata dai turisti è quella di Chaweng sulla costa est, che si snoda per ben sette chilometri, un punto di riferimento per gli sport acquatici e per la vita di spiaggia attiva e giovane. Molto vivace la sera, offre un'ampia scelta di ristoranti e negozi. Un'alternativa più tranquilla è invece la spiaggia di Lamai. Merita una visita il tempio del buddha dorato, una magnifica scultura alta 12 metri che pare dominare l'isola dall'alto.



Hotel a KOH SAMUI

OZO CHAWENG SAMUI, 4*

Questo hotel è situato nel centro di Chaweng, vicino a molti negozi, ristoranti e locali alla moda.

Nonostante la vicinanza all'area più movimentata di Samui è una struttura con un ambiente rilassante, curato e servito in tutte le sue parti. Rinnovato da poco, è dotato una spiaggia privata, di due piscine di cui una con area bimbi, centro fitness, e cocktail bar a lato piscina. In linea con il taglio hi-tech della catena OZO, tutte le camere sono dotate di Smart TV LCD e design moderno e hanno inoltre balconi privati, cassaforte, bollitore elettrico e set per caffè all'americana. Da non perdere la colazione internazionale ricca e varia. Una soluzione giovane e smart nel cuore di Chaweng.

BANANA FANSEA, 4*

Il Banana Fan Sea Resort si trova sulla punta meridionale di Chaweng Beach, a soli 15 minuti di auto dall'aeroporto di Samui, a pochi passi dai suoi luoghi di intrattenimento e shopping. Il resort vanta camere ben arredate con dettagli in legno e design moderno, una piscina all'aperto con idromassaggio e connessione Wi-Fi gratuita. Ogni camera è dotata di aria condizionata, TV satellitare, minibar e set per la preparazione di tè e caffè. Il Baitong Restaurant, affacciato sulla spiaggia, propone pasti all'aperto e serve piatti locali e internazionali. A disposizione anche il servizio in camera. Si tratta di un hotel molto accogliente, impreziosito da un giardino tropicale, che offre agli ospiti relax e riservatezza.

LA VIDA SAMUI, 4*

Situato lungo la zona più tranquilla di Chaweng, e a soli 5 km dall'aeroporto, La Vida Samui offre un ristorante, una piscina all'aperto, un giardino, un centro fitness, un bar e una spiaggia di pertinenza esclusiva. Le camere sono tutte appena state rinnovate e arredate con uno stile moderno e fresco. Sono dotate di aria condizionata, TV a schermo piatto con canali satellitari, frigorifero, bollitore, macchina da caffè, asciugacapelli e scrivania. Presso il ristorante sono disponibili opzioni di cibo italiano. Un resort che si distingue per la cortesia del personale e l'atmosfera accogliente e rilassante, con un accesso alla parte meno turistica e più esclusiva di Chaweng.

NEW STAR BEACH RESORT, 4* sup.

Situato sulla spiaggia di Chaweng, sull'isola di Koh Samui, il New Star Beach Resort offre eleganti sistemazioni di fronte al mare, una piscina a sfioro, 2 punti ristoro ed un lounge bar. La struttura è situata nella zona più tranquilla di Chaweng e dista soli 15 minuti dall'aeroporto di Koh Samui. Le camere e le ville sono eleganti, confortevoli e di ampia metratura e sono arredate in stile tropicale con mobili in legno. Sono dotate di balcone privato, tv satellitare e minibar. Si tratta di una struttura che si distingue per la cortesia del personale, i servizi e la spiaggia nella parte meno trafficata di Chaweng.

MELIA KOH SAMUI, 5* **VIP**

Il Meliá Koh Samui è un hotel di lusso, premiato da Condé Nast come uno degli hotel migliori della Thailandia, perfetto connubio di ospitalità tradizionale thailandese e architettura moderna con vista sulla splendida e riservata spiaggia di Choeng Mon.

L'hotel è dotato di ogni comfort, dispone di 3 piscine, 3 ristoranti, un bar, una palestra e una Spa pluripremiata.

L'elegante struttura a forma di U del resort inizia con l'edificio principale della hall, che ospita anche il Koko Kitchen ed il Boat's Bar. Le camere al piano terra offrono ampie verande che conducono direttamente alla laguna lunga 700 metri. Il fiore all'occhiello del Meliá Koh Samui sono le 30 splendide suite galleggianti ricavate da imbarcazioni da pesca tradizionali, circondate da specchi d'acqua e giardini. Questo hotel è una struttura di grande pregio, per una vacanza esclusiva e rigenerante nell'isola di Koh Samui.

KOH TAO

Isola dalle spiagge piuttosto piccole, solitarie, circondate da massi e rocce scure che offrono paesaggi suggestivi e mare di cristallo, Koh Tao è un piccolo paradiso molto amato dai giovani viaggiatori di tutto il mondo. E' particolarmente consigliata ai sub per i suoi fondali, appare invece un po' meno adatta per la classica vacanza balneare proprio a causa della sua penuria di arenili facilmente accessibili. Il villaggio dell'isola presenta molte occasioni di divertimento serale e ristoranti in cui passare una bella serata.



HOTEL A KOH TAO

BEACH CLUB BY HAADTIEN, 3* sup

Questo hotel è situato nella baia di Thian Og Bay, è la versione smart della struttura alberghiera adiacente: il HaadTien Resort. Si tratta di un hotel con camere spaziose, situato in un edificio moderno che affaccia sulla bellissima baia. Questo spot è particolarmente apprezzato per le immersioni perché, con un po' di fortuna e agli orari giusti, si possono incontrare l'innocuo squalo pinna nera o le tartarughe, non molto lontano dalla spiaggia. Da qui partono inoltre le imbarcazioni per andare al largo e fare vere e proprie immersioni subacquee alla scoperta dei bellissimi fondali dell'isola.

Le camere dell'hotel sono spaziose e comode, con arredi moderni ed essenziali e balcone, con affaccio sul mare per la categoria sea view. E' una buona struttura per chi vuole trascorrere un soggiorno a contatto con la natura dedicandosi alle immersioni, avendo comunque la sera occasioni di svago nel centro, situato a pochi minuti di auto dall'hotel.



Informazioni Utili

Documenti necessari

Per le persone di nazionalità italiana è richiesto passaporto con validità di almeno 6 mesi dalla data di ingresso e almeno 2 pagine bianche libere per l'apposizione del visto. Non è necessario nessun visto d'ingresso se la durata del viaggio non supera i 30 giorni. Per guidare in Thailandia è necessaria la patente internazionale

Norme sulla sigaretta elettronica

In Thailandia è espressamente vietato il possesso e l'utilizzo di sigarette elettroniche, così come le loro componenti. Chi viene trovato in possesso di una sigaretta elettronica può essere punito con una multa a cui può aggiungersi una pena fino a cinque anni di reclusione.

Valuta

L'unità monetaria è il bath (THB). Il cambio può essere effettuato negli aeroporti, nelle banche, e nei maggiori alberghi. Gli euro e i dollari americani non sono accettati ovunque, è preferibile cambiarsi all'arrivo nel Paese. Orientativamente (con l'ultima pubblicazione del catalogo) 1 Euro equivale a circa 35 bath.

Fuso orario

Rispetto all'Italia bisogna calcolare una differenza di 6 ore in più durante l'ora solare e 5 in più durante l'ora legale.

Clima

Poiché il suo territorio si sviluppa maggiormente in senso verticale, la Thailandia ha probabilmente il clima più vario di tutto il Sud-Est asiatico, influenzato dai monsoni che generano tre stagioni meteorologiche al nord, all'est e al centro, e due sole al sud.

Nella zona centrale, settentrionale e orientale vi è una stagione fredda (per modo di dire) che va da novembre a gennaio (ma con clima sempre caldo secco e sere fresche), una stagione calda che va da febbraio a maggio (con temperature anche oltre i 40°C, alto tasso di umidità e senza piogge) e una stagione delle piogge, con caratteristiche diverse a seconda delle diverse regioni, che inizia a giugno per terminare a ottobre inoltrato.

Nelle zone meridionali non esiste una vera e propria stagione fredda poiché si passa subito da quella delle piogge a quella calda dal momento che il monzone che soffia sulle regioni che si affacciano sul Mar delle Andamane fa sì che le piogge terminino un paio di mesi dopo rispetto al resto del Paese.

Telefono

Per telefonare dalla Thailandia in Italia è necessario comporre il +39, seguito dal prefisso della città e dal numero desiderato. Le collect call sono piuttosto costose per chi le subisce per cui è meglio telefonare con le schede dalle cabine telefoniche. Esistono varie compagnie di telefonia mobile e tutte consentono il roaming; la copertura è buona nei centri urbani e nella maggioranza delle zone non urbane; in genere è sempre possibile effettuare telefonate dai cellulari, mentre si incontrano spesso difficoltà nell'invio (ma non nella ricezione) degli SMS.

Corrente elettrica

La corrente è a 220 volt come in Italia. Le prese sono generalmente analoghe alle nostre, ma ve ne sono alcune che necessitano di spine con poli piatti. Consigliamo di munirsi di trasformatore e adattatore.

Abbigliamento

Consigliamo di munirsi di abbigliamento leggero e comodo. Indispensabile anche un K-Way per gli improvvisi temporali. Quando si desidera visitare un tempio è bene indossare pantaloni lunghi e scarpe chiuse (se non si hanno, si possono anche affittare sul posto). A nord, nelle zone di montagna, tra dicembre e febbraio può fare freddo e quindi si consiglia di munirsi di abbigliamento più pesante.

Mance

In genere nel conto degli alberghi e dei ristoranti è incluso un 10% per il servizio. Quando non risulta compreso nel conto, si è soliti lasciare una somma di circa il 10-15%.

Acquisti

Troverete molte occasioni di shopping, sia nei mercati all'aperto che nei centri commerciali. In numerosi mercatini e negozi potrete trovare pietre preziose e gioielli, lacche ed eleganti sete che vengono proposte con stupende sfumature di colore e i tipici abiti in cotone.

